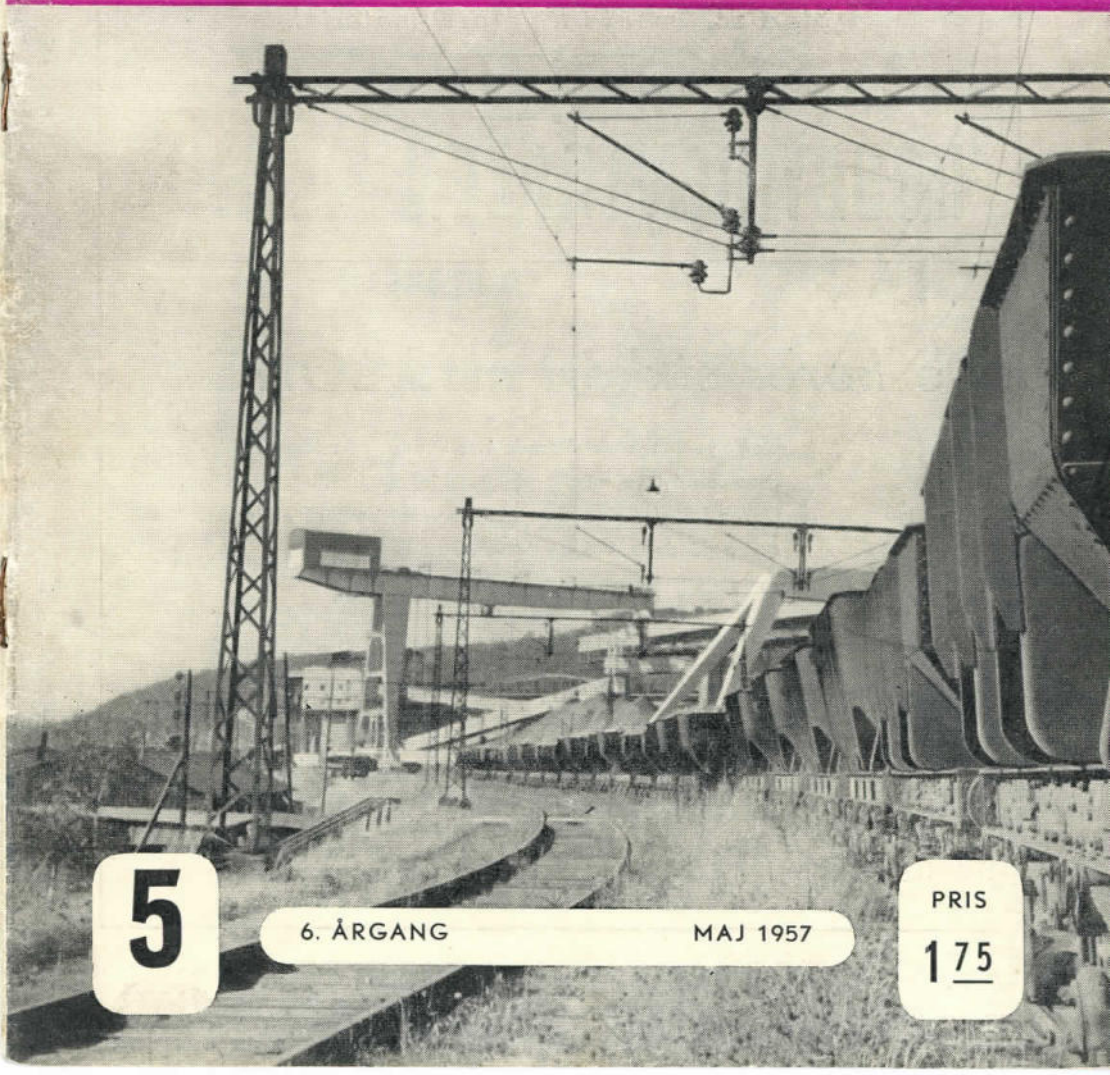




MODELBANE *Nyt*



5

6. ÅRGANG

MAJ 1957

PRIS

1 75

Hos HC finder De også -

Walter Merten-figurer, personer og dyr.

— • —
Jo-to-Flex skinnelængder, sporskifter og sporkryds i løsdelesæt.

— • —
Stort udvalg i hjulsæt til vogne for både 2- og 3-skinnedrift.

— • —
Vi fører Fleischmann's sortiment i HO på lager.

— • —
Byggesæt til vogne og modelhuse til rimelige priser samt

Stort sortiment i Rivarossi-materiel.

— • —
Alle reparationer af Fleischmann og Rivarossi materiel udføres.

HOBBY-CENTRALEN

MØNTERGADE 10
KØBENHAVN K.
BYen 5714 x

De kører sikkert med LONG

Den nye MY som allerede har vundet ry udover landegrænserne ikke mindst på grund af sin kvalitet. — Hvis Deres forhandler endnu ikke har fået den, så afgiv fast ordre på den. — Den er værd at vente på.

Pris incl. afgift kr. 143,00.

De nye godsvogne DSB litra HD, IAK, IAR.

Pris incl. afgift kr. 14,85.

med pinollejer, 2- eller 3-skinne efter ønske.

LONG MODELBANE

v/ Chr. Nielsen & P. Schneider
Telf. Taga 81 40 — Telf. 81 80

KATALOG mod frankeret svarkuvert.

Kontor: Skotterupgade 5 . N.

Fabrik: Teklavej 42 . NV.

European Railways

Europæiske jernbaners forhold i stort og småt omtales her — med gode illustrationer og trykt på fint papir.

Enkeltnumre: Kr. 2,00.

Abonnement (6 numre) kr. 12,00.

Miniaturbahnen

Et kvalitetsblad for både modelbyggere og købere af industrimateriel. Mange billeder, tegninger og skitser. Pris pr. hefte kr. 3,75.

1/2 års abonnement (8 numre) kr. 30,00.

HO-Rivarossi

er et interessant italiensk modelbaneblad med letfattede artikler selv for ikke italiensk-kyndige.

Pris pr. nr. kr. 1,90.

Årsabonnement kr. 12,00 (6 numre).

LOCO-Revue

er det franske modelbaneblad for jernbaneentusiaster. Også artikler om de »store« baner.

Pris for enkeltheft: Kr. 3,25.

Årsabonnement (11 numre) kr. 32,50.

DER MODELEISENBÄHNER

Over 30 sider stof for den omhyggelige og teknisk interesserede modelbygger.

Enkeltheft kr. 1,75.

Årsabonnement kr. 21,00 (12 nr.)

EISENBÄHNER

er et østrigsk jernbane- og modelbaneblad i format A 4 m. bl. a. store tegningsbilag og interessant jernbanestof.

Kr. 3,75 pr. hefte.

Årsabonnement (12 numre) kr. 40,00.

RAILROAD MODEL CRAFTSMAN

incl. Toy Trains er på hele 100 sider i stort format og giver tips for alle sporvidder på en populær måde.

Enkeltheft kr. 5,00.

Årsabonnement kr. 48,00 (12 nr.)

THE RAILWAY MODELLER

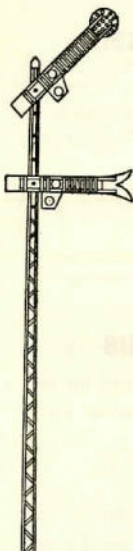
er engelsk og er særdeles rigt på artikler af enhver art, ikke mindst for detalier til modelbanen. (Stort format).

Enkeltheft kr. 2,75.

Årsabonnement kr. 29,00 (12 nr.)

Distribution:

Modelbane-nyt, VIRUM



BP-Signaler

Modelsignaler for spor 0 i kvalitetsudførelse. — Lige velegnede for såvel Märklin som Fleischmann, BUCO, HAG, Bassett-Lowke m. fl. —

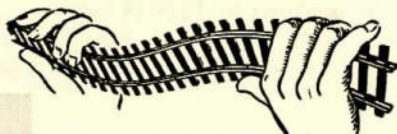
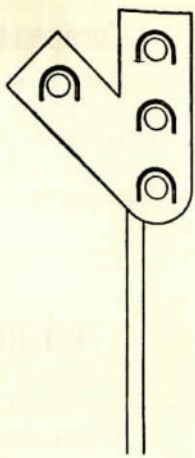
Liste mod 50 øre i frimærker.

LONG

De nye godsvogne DSB litra HD, IAK, IAR.

Pris incl. afgift kr. 14,85.

med pinollejer, 2- eller 3-skinne efter ønske.



JO-TO FLEX

Det helt rigtige skinnemateriale til modelbanen, pr. meter kr. 4,85.

Løsele til sporskifter, lette at montere — kr. 11,70.



En teknisk uovertruffen lærebog i opbygningen af ethvert Fleischmann-anlæg i alle dets detaljer og med et utal af illustrationer i flerfarvetryk. Pris kr. 8.00.

- Spor 1-folk kan erhverve messinghjul-sæt på stålaksel à kr. 3,50
- aksellejer à kr. 1,00
- og puffer (fjedrene) à kr. 1,60

HSV-ensretter med polvender (indbygget) kr. 30,00

- Spor 0-byggere kan vi levere hjul-sæt i skala à kr. 1,75
- isolerede à kr. 2,10

BP-TOG

Postbox 26 - VIRUM

Modelbane *-nyt*

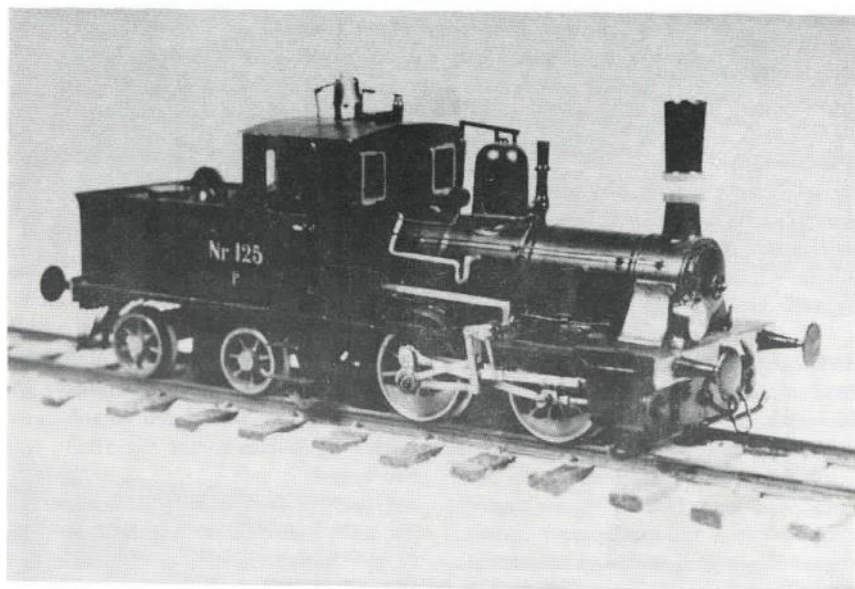
Tidsskrift for jernbaner i alle sporvidder

SKANDINAVISK MODELBANEBLAD

6. årgang

Maj 1957

Nr. 5



Model i »O« af gammel »P«er bygget til Thybanen i 1881—82

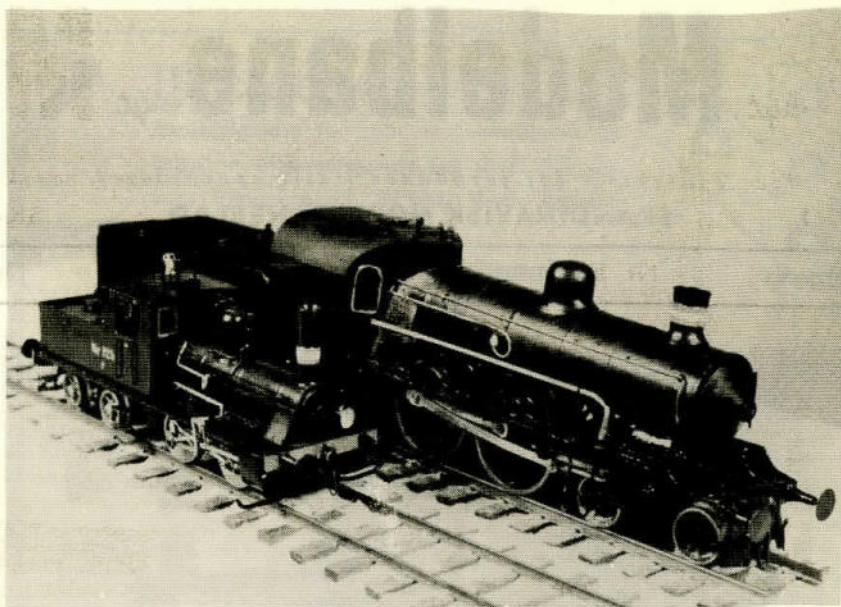
Jeg har i flere år haft et godt øje til denne herlige, gamle maskine som forbillede til en model. Da så en af mine venner og klubkammerat Svend Jørgensen, opfordrede mig til at bygge den til ham, slog jeg til.

Selve bygningen af maskinen giver for såvidt ikke anledning til særlige bemærkninger. Det skal blot nævnes, at hjulene til denne model ikke kan købes, så derfor har jeg måttet dreje dem til og save egerne ud med lovsav. Dette er vel nok et arbejde,

VORT FORSIDEBILLEDE

(Front cover)

En række svenske malmvogne på vej med deres værdifulde last. (Se artiklen i nr.4/57). - Swedish ore wagons - (Foto: OBJ).



G1."P" nr.125 og ny P nr.924.

de fleste viger tilbage for, men det er nu ikke så slemt, og resultatet bliver meget pænere end støbte hjul, i hvert fald bedre end de hjul, man almindeligvis kan købe i de hjemlige hobbyforretninger.

Motoren er en „LONG“-motor, og det til denne hørende tandhjulspår er benyttet. Motoren driver gennem et gammelt snekketræk fra et automobilspeedometer drivhjulet nærmest cylindren. Snekkens udvekslingsforhold er 1:5, og hele udvekslingsforholdet bliver 1:20. Dette giver maskinen en hastighed på omkring 45—50 km/t. Den trækker pænt 4—5 almindelige 2-akslede vogne.

Kedlen er lavet af en massiv messingklods, der er drejet til med kedelbånd og røgkammerdør. Dom og skorsten er ligeledes tildrejede. Forreste kedelunderstøtning er loddet sammen af hvidblik og skruet på kedlen. Førerhusets gavle er af 0,7 mm messingplade, hvor vinduesrammerne er loddet på før vinduesåbningerne

er savet ud. Førerhus- og tendersiderne samt tendergavlen er af hvidblik, ligesom førerhusets tag. I tenderen er anbragt omskifter og selenensretter for frem og tilbagekørsel.

Gangtøjet er fremstillet af blødt stål. De forskellige stænger er samlede med nitter af jern-trådstifter, der er tilpassede og afpudsede til formålet. Eksentrikerne er drejet af fodstål og skruet på med en $\frac{1}{16}$ " maskinskrue.

Pufferne er fjedrende kurvepuffer. En så spinkel puffe må nødvendigvis være lavet meget omhyggeligt for at være tilstrækkelig holdbar.

Malingen af en sådan gammel model sætter ubetinget prikken over i'et vel at mærke, hvis den er udført med omhu. Derfor er der gjort noget særligt ud af dette ved denne model. Efter omhyggelig rengøring er de flader, der skal males, strøget en gang med tynd ZINKROMAT-PRI-

(fortsættes side 80)

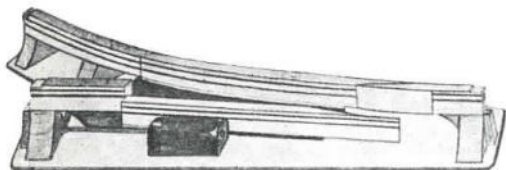
Nürnberg-Messen 1957



(2. artikel)

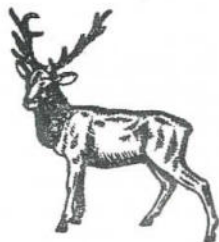
I aprilnummeret bragte vi første del af omtalen af den for nylig afholdte legetøjsmesse i Nürnberg. Vi går denne gang videre med

MENTOR EENSKINNEBANE som en nyskabelse på modelbanernes område, idet den i hovedtrækkene bygger på princippet i den endnu kun gennem forsøgskørsel kendte **ALLWEG**-bane. Toget løber på toppen af slanke enkelte betonsøjler (i modellen af plastik) og skulle udmærke sig ved ikke at kunne afspores, kunne køre med stor hastighed og være i stand til at forcere stejle stigninger. Fotos af selve toget er endnu ikke stillet til rådighed, men

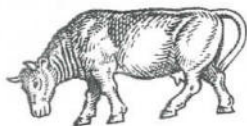


vedføjede billede viser princippet i et sporskifte. Den ene gren af dette er altid sæn-

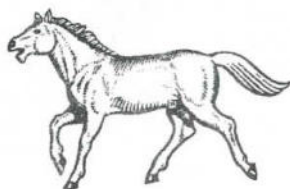
PREISER PLASTIKDYR



2151



2112



2101

ket, medens den anden er tilsluttet og omvendt. Vi håber senere at kunne bringe fotos af denne nyhed.

PREISER — Modelfigurer i HO. Dette firma har i år tillige fået plastikfigurer på programmet og prisen er overkommelig. Sortimentet udvides stadig og blandt nyhederne finder vi bl. a. et sortiment af forskellige dyr. De udskårne figurer fremstilles stadig i fuldt omfang.

ROKAL — modelbane i spor TT. Billederne viser nogle af dette års nyheder: To af de nye personvogne, sove- og spisevogne af både DSG og Wagon-Lits-typen, samt et tre-koblet tenderlok spændt foran to af de nye godsvogne. Foruden visse tekniske forbedringer kan nævnes skumgummiunderlag til skinnerne.

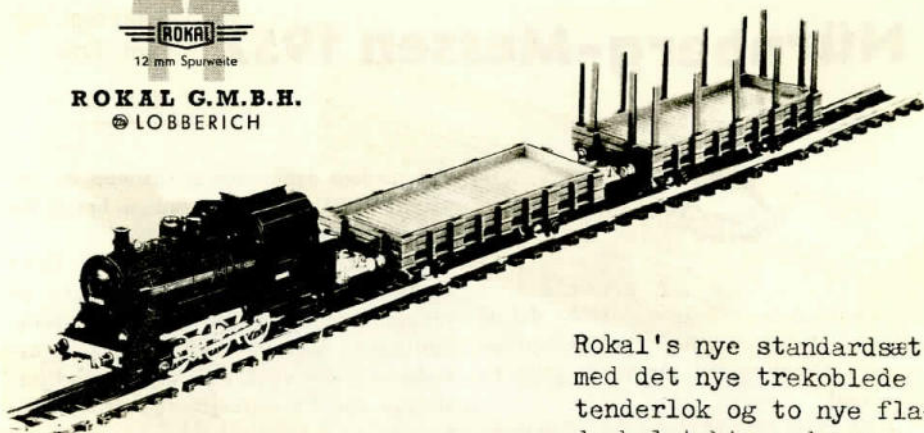
ROSKOPF **MINIATUREMODELLE** genopliver krigslegetøjet med en række kendte tanks-typer, men fremstiller tillige to serier hestetrukne køretøjer med tilhørende mandskab, alt i størrelse HO.

Materialet er plastik, men kvaliteten er absolut i toppen.

Firmaerne *Sommerfeldt* og *Schneider* udstillede sammen i år og det første firma havde en forbedret udgave af det lille rangerlok Kö samt belyningsmaster i spor 0.

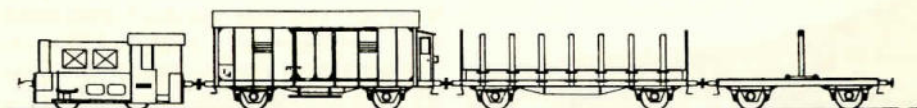
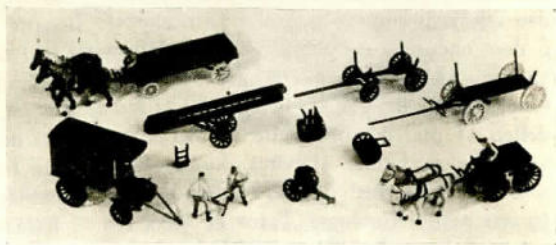


ROKAL G.M.B.H.
LOBBERICH



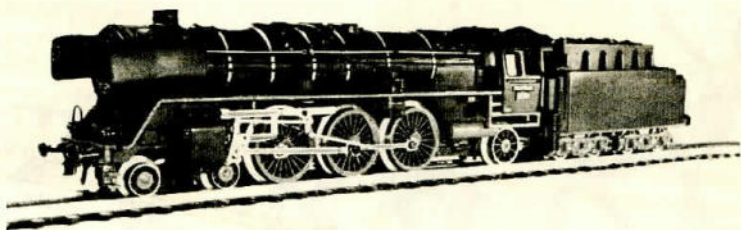
Rokal's nye standardsæt med det nye trekoblede tenderlok og to nye flade helstøbte godsvogne.

Roskopf's miniaturemodeller af hestetrukne køretøjer m.m.

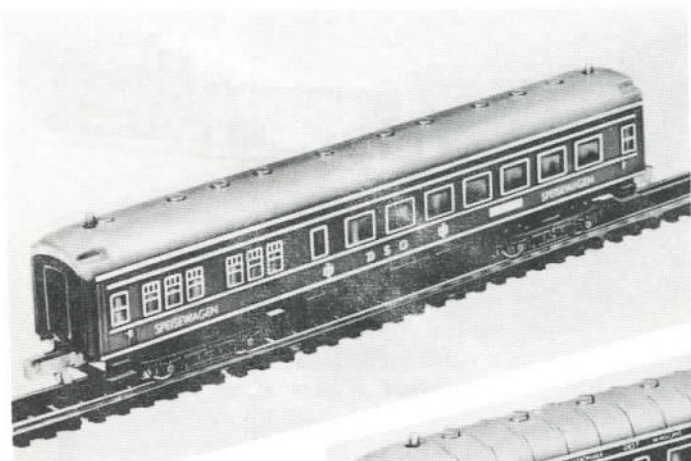


Størrelsessammenligning mellem Sommerfeldt Kö-lok og almindelige godsvogne.

TRIX EXPRESS

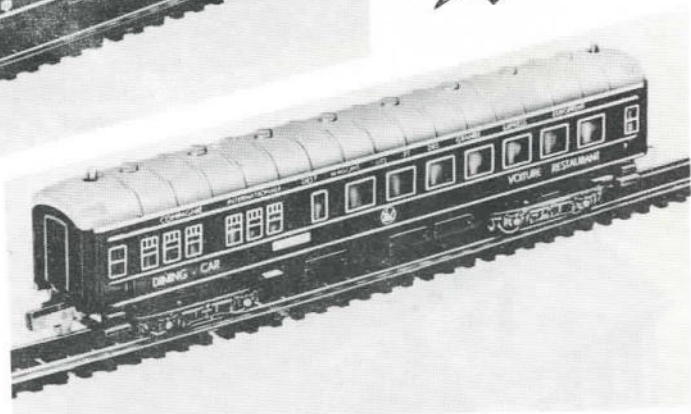


Det nye TRIX-lok er en model af DB's Reihe 01.



Ny spisevogn og
sovevogn fra

ROKAL
.....

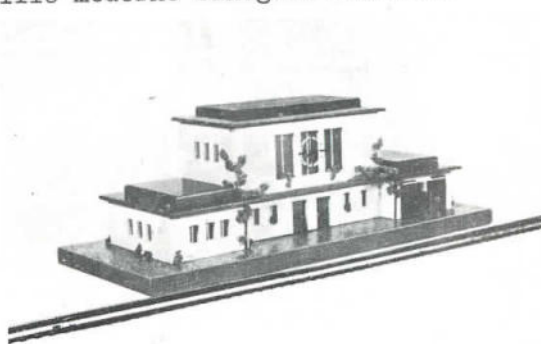
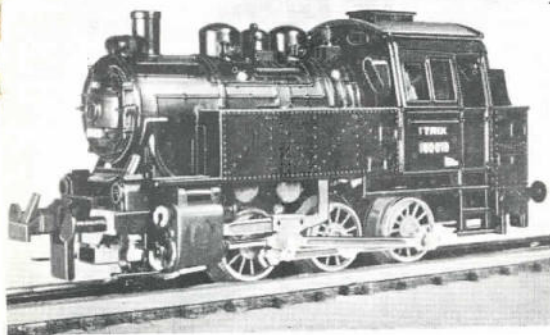


Schneider viste et stort udvalg af belysninger for spor HO, samt broer og tunnelportaler.

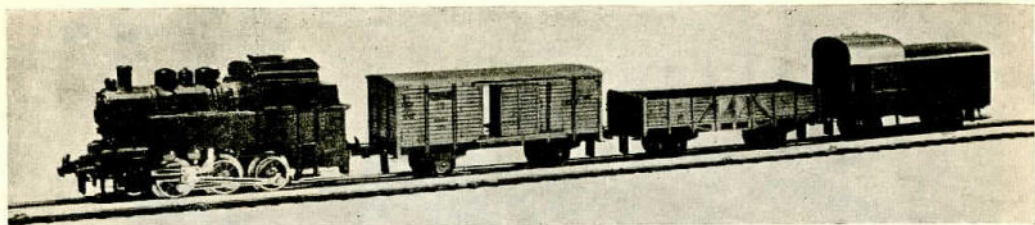
TRIX — Nürnberg havde to nye lok, nemlig en ny udgave af en Reihe 01 i

superdetailleret udførelse, endog udstyret med den nye tyske lygteføring bestående af tre frontlygter mod tidligere to. Endvidere en ny superdetailleret model af en Reihe 80. En ny lille og billig trafo og to nye typer signaler blev også vist, og to stationsbygninger samt fem nye godsvogne med

Lille moderne banegård fra TRIX



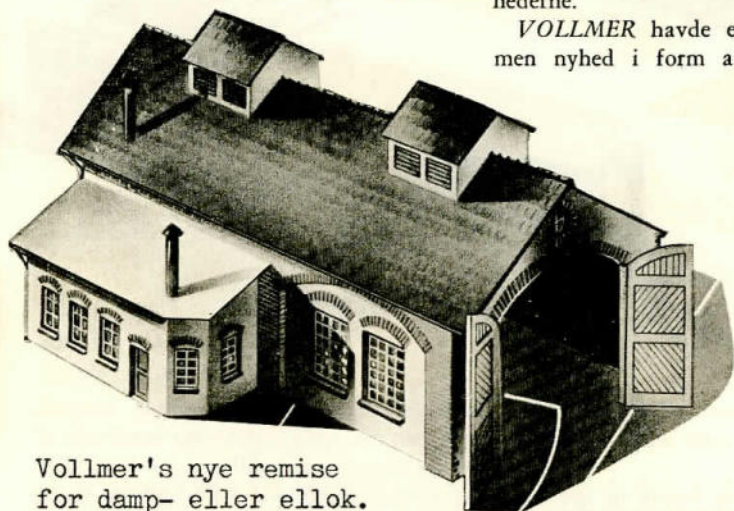
750 **Ranger-Tenderlok**
Maj 1957



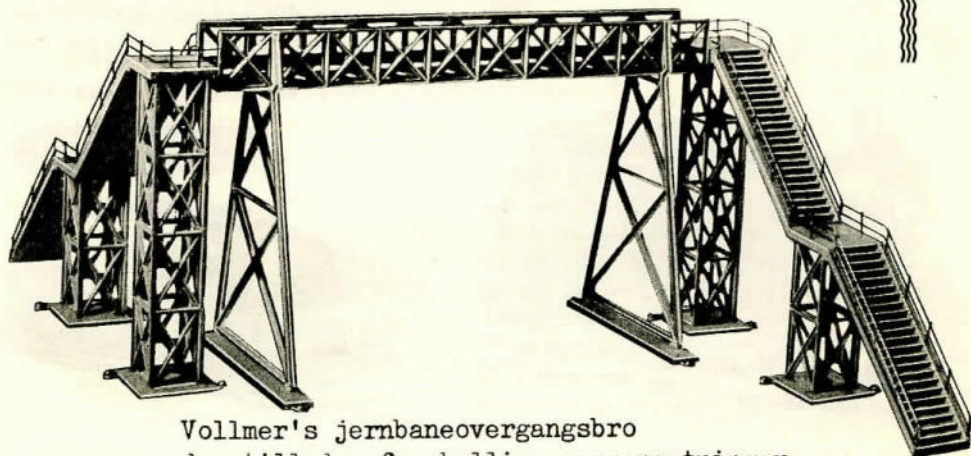
Det nye **TRIX** tenderlok med tre af de nye plastikvogne.

plastikstøbt vognkasse var også blandt nyhederne.

VOLLMER havde en virkelig velkommen nyhed i form af en længe savnet

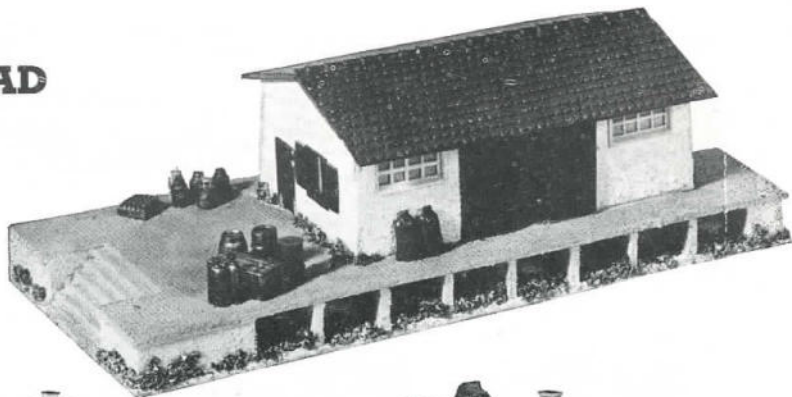


Vollmer's nye remise
for damp- eller ellok.

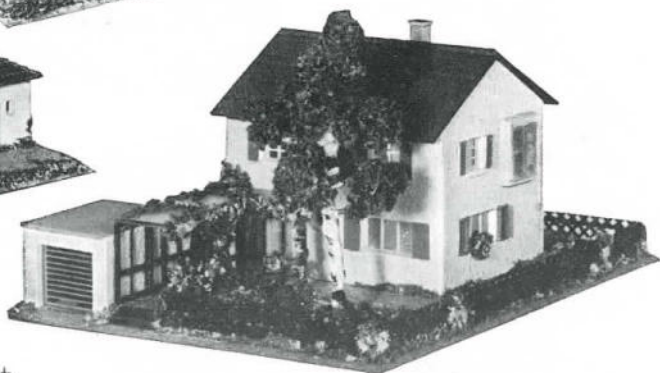


Vollmer's jernbaneovergangsbro
der tillader forskellige sammensætninger.

WIAD



Øverst godsstation med tønder, kasser og sække, i midten tankstation og nederst en villa med have og garage.



remisebygning for damp- eller ellok, samt udvidelser i sit brosortiment, bl. a. med en særdeles nydelig overgangsbros til opstilling på stationer. Broen leveres i syv elementer, hvilket muliggør forskellige opstillingsarrangementer. Byggesæt til opbygning af opkørselsramper vakte også berettiget opmærksomhed, selvom det næppe er fordelagtigt at benytte ved permanente anlæg.

WIAD mødte med en række nye modelhuse, som der dog endnu ikke findes billeder af, dog kan nævnes både en restaurant, en biograf, et savværk og en smedie. Vi viser her et par andre modeller.

WIKING MODELLER har atter i år sendt nye biler på markedet, og vi nævner i flæng udover den her afbildede Mercedes 190 SL følgende modeller: VW-Ghia, Maj 1957

Lloyd, Goliath, Borgard Isabella, Opel Blitz, en ny hestevogn herudover samt en bølgebliksgarage.

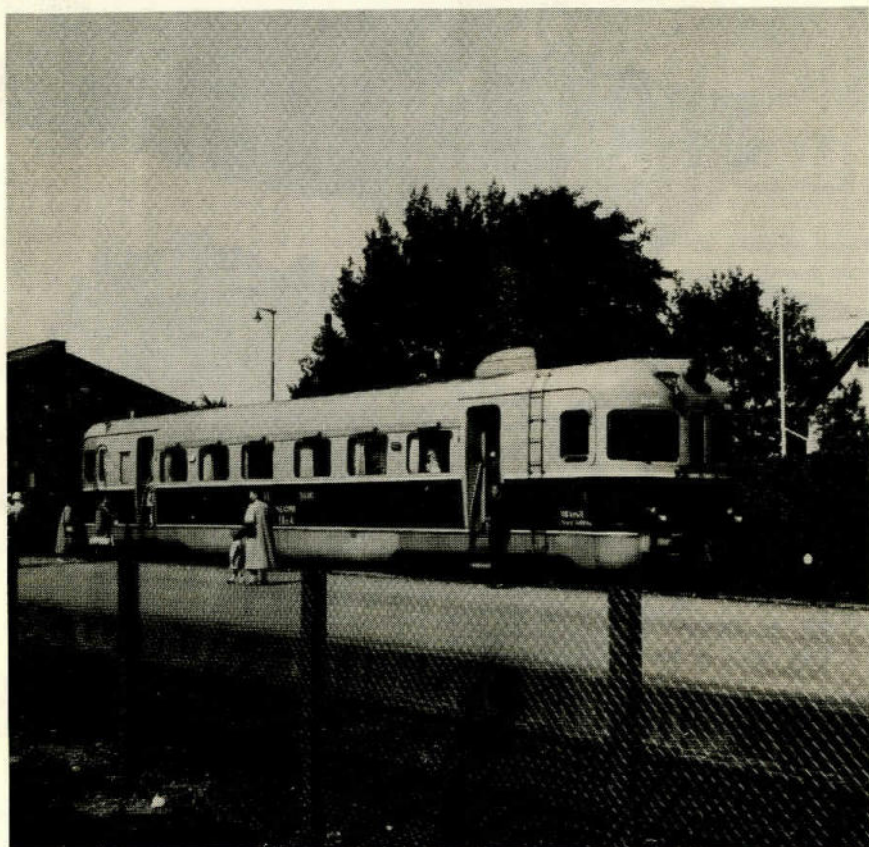
Dette var i korte træk messens nyheder, og vi håber, at det lille strejftog, vi har foretaget, har givet vore læsere blot et lille indblik i den kommende sæsons muligheder.

BP.



WIKING'S Mercedes 190 SL

MÅNEDENS MIDTERSIDETEGNING



**Gør
Deres
indkøb
hos vore**

annoncører

Denne måneds midtersidetegning viser en finsk motorvogn i moderne tilsnit og det samme køretøj er vist på ovenstående billede. Det kan fremføre tog med en hastighed af indtil 110 km i timen.

Bygningen er bortset fra motor trucken analog med bygning af personvogne, som vi tidligere har givet anvisning på i bladet.

NYT fra NÆR og FJERN



NU OGSÅ EN MISS HOBBY SHOW!

Mr. Lewis M. "Bud" Upshaw viser på ovenstående billede det tekniske apparatur for filmstjernen LOIS BUTLER på sin spor 0 anlæg, som har været udstillet i New York. - Det nye er ikke, at også unge piger (filmstjerner iberegnet) er begyndt at interessere sig for modeljernbaner, men derimod at man nu også har fået en "MISS HOBBY SHOW".

"JERNBANESLIPS"

Det sidste skrig i slips blandt modelbaneentusiaster på den anden side Atlanten er tilsyneladende "jernbaneslips" i stil med det her afbillede, som fås i rødt eller blåt med en rigtig OLDTIMER "The General" i sort silhuet på lysegrå baggrund. The General stiftede vi blandt andet bekendtskab med i Walt Disney's film "Den store Lokomotivjagt", som jo byggede på visse historiske kendsgerninger, og et kort referat over det berømte lokomotivs historie følger med, når man køber slipset!

VESTTYSKLAND - 50 nye V 200 Diesel lokos til DB

=====

I løbet af året 1956 er et stort antal diesellokomotiver

sat i drift på Deutsche Bundesbahn, blandt andet 15 lokos for sidebaner, type v 65 lokos såvelsom 158 skinnebusser.

Til fjerntogenes fremføring er allerede leveringen af 50 stykker V 200 påbegyndt samtidig med de første af 274 lokos V 60 beregnet til rangering. Det forventes, at leveringen vil blive fuldført indenfor første halvår af 1957. Motorvogne med 2000 hk motorer bestemt for TEE (Trans-Europæ-Express) er også ved at blive konstrueret. (CICE)

EN NY TYPE FRONTSIGNALER

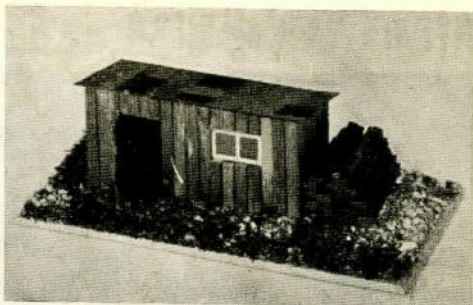
DB har for nylig introduceret en ny type frontsignaler til lokomotiver især for kørsel på strækninger med vejoverskæringer, som ikke er sikret med bomme. Signalet består af tre lamper visende hvidt lys arrangeret i form som et lysende "A" som ikke skulle kunne forveksles med andre køretøjers lys.



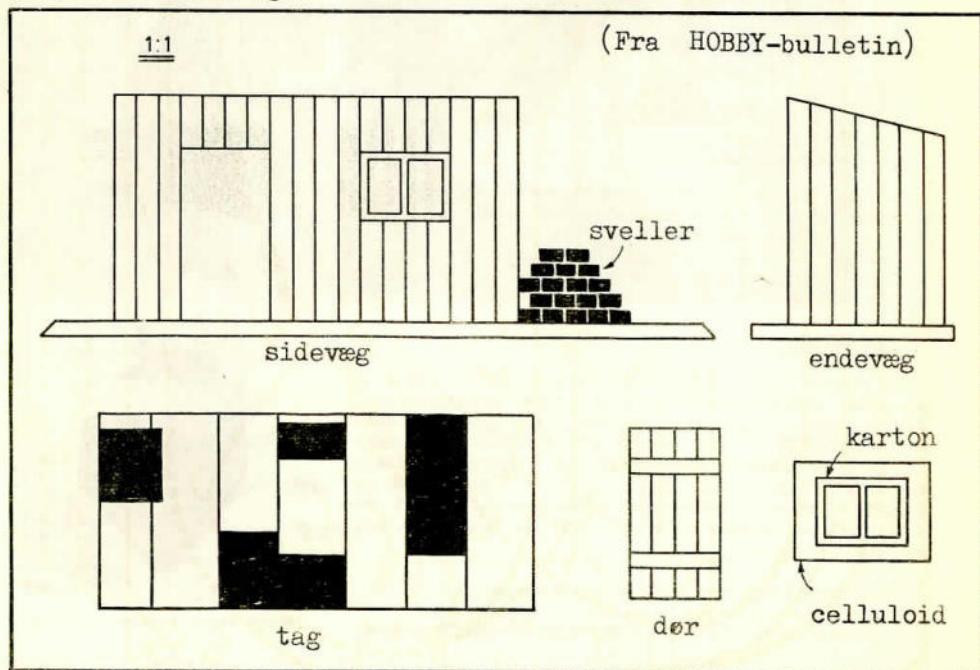
Sidste skrig i slips i U.S.A.

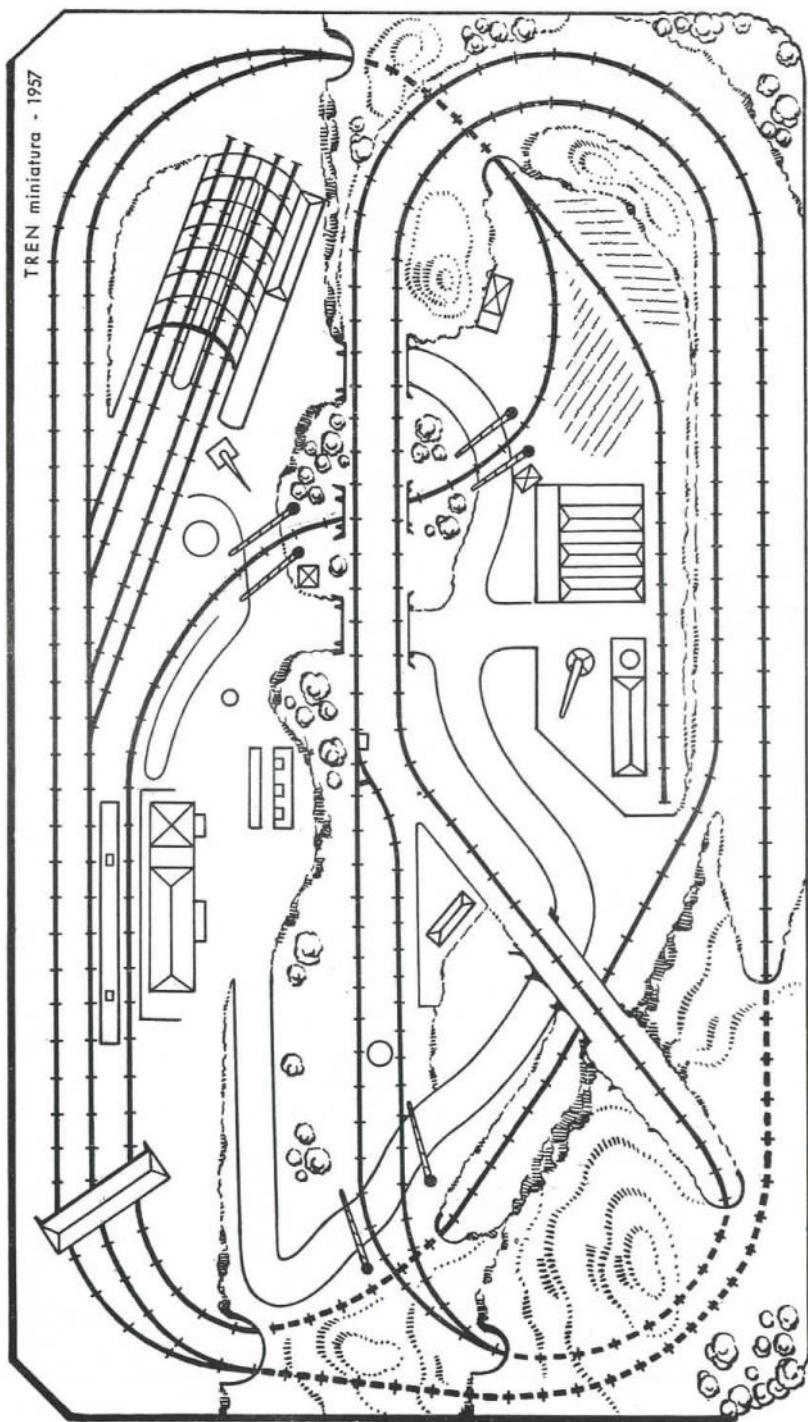
A propos

DETAILLER på en bane, så er denne lille brændehytte absolut en nem lille ting at gå i gang med at lave til at sætte kolorit på anlægget. Lidt finér, karton og en stump celluloid er egent-



lig alt, hvad man behøver for at lave denne hytte bortset fra lidt farver naturligvis. Tegningen er i målestok 1:1 for spor H0, men den kan selvfølgelig nemt laves om til andre sporvidder. Først skæres siderne ud i finér og streges op med en passerspids for at illudere brædder. Døren ridses op, medens den endnu sidder i væggen og skæres bagefter ud med en skarp kniv og også taget snittes i finér. De sorte "lapper" på taget kan laves af sort karton, og vinduesrammen udskæres af pap, inden den limes på et stykke celluloid, og begge dele anbringes så i vinduesåbningen - lidt sveller staples for enden af huset - og hytten er færdig.



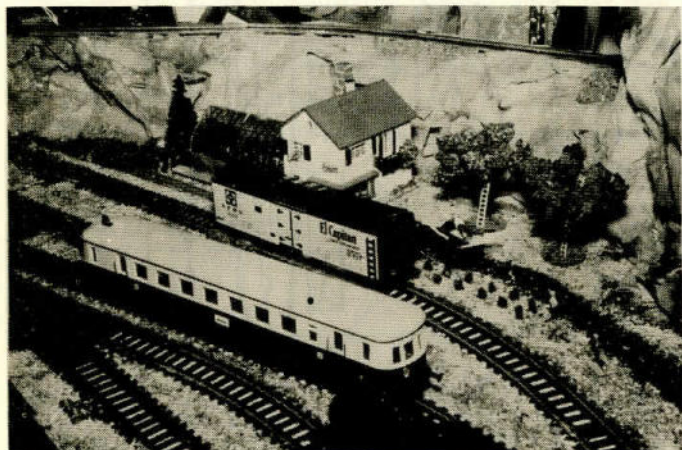


MÅNEDENS SPORPLAN er denne gang hentet fra det nye spanske modelbaneblad TREN miniatura og viser et anlæg, som i H0 fylder 140 x 250 cm. Skulle det bygges i spor 0, ville anlægget i stedet blive 370 cm langt.

Kontakt med læserne

Hr. Hans Hilmer Thomsen i Holstebro kører Fleischmann i HO og har sendt redaktionen nogle billeder fra sit anlæg. Banen går ikke alene i flere niveauer, men endog en bjergbane til en ensomt beliggende udsigtsrestaurant har hr. Thomsen bygget.

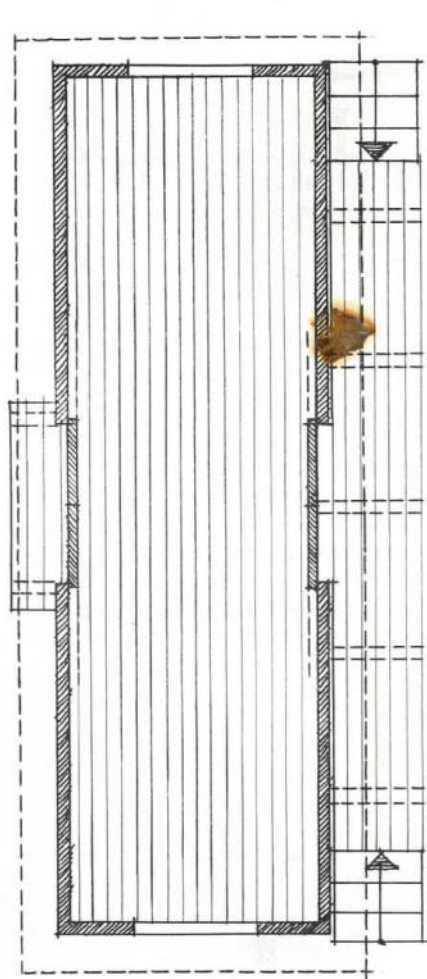
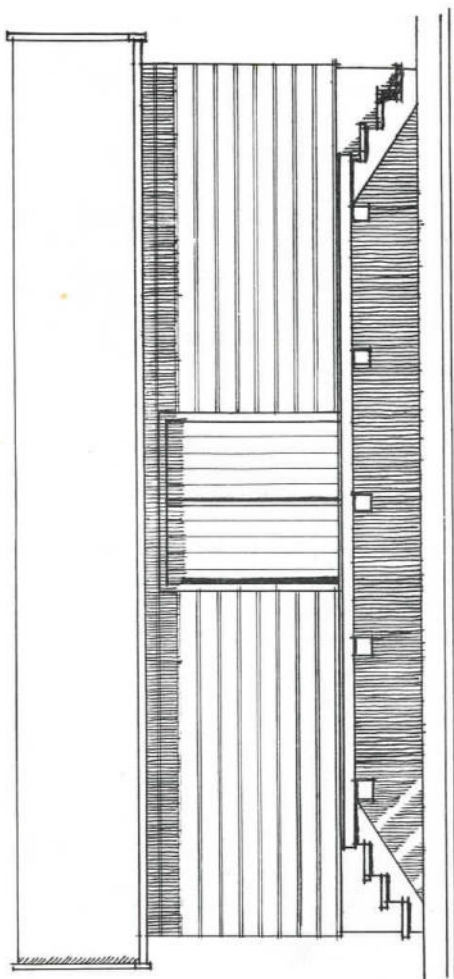
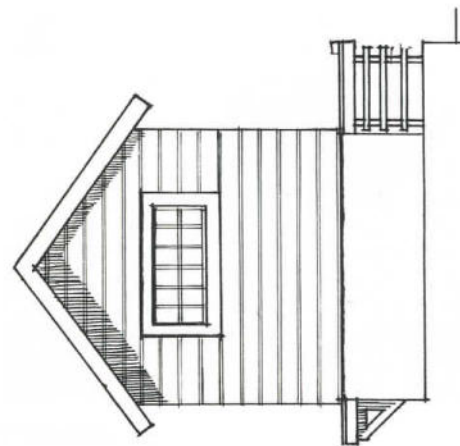
Benyt venligst vor girokonto 350 56 ved alle bestillinger og indbetalinger til **MODELBAANE-nyt**



Travlhed ved gartneriet.



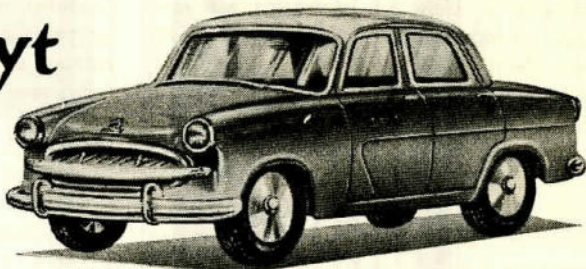
HAUS GERTRAUD
"EXPRESSO CAFE"



SKALA HO, MÅL 1/1

N.F.J.
 PAKHUS I „LUNDE“. TEGNET
 EFTER SKITSE AF:
 JOHN E.V. JENSEN, KØBENH. F.
 12/4-57 O.B.F.

Industrinyt



CORGI's Vanguard III.

Nyheder fra England

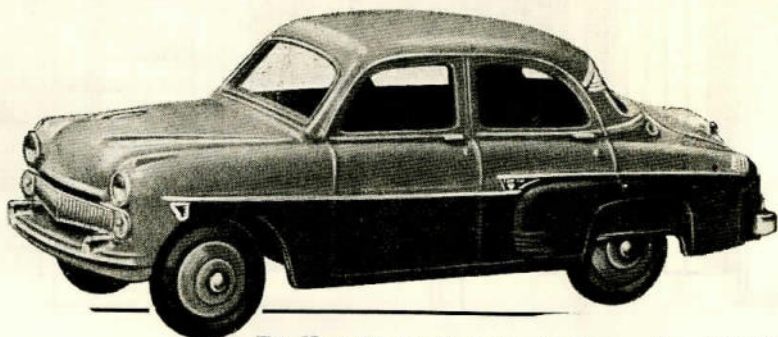
Også det engelske marked kan fremvise nyheder, og skal her nævne nogle af disse.

CORGI laver en lang række nydelige modelbiler både med og uden motor (svinghjulsmotor) og den her viste er en Vanguard III.

DINKY TOYS er fornylig kommet med model(tofarvet) af en Vauxhall Cresta

Saloon, og sidst men ikke mindst har

TRI-ANG TOYS lanceret spor TT (12 mm) i England. Foreløbig findes der dog kun en lok-type, nemlig det her viste tre-koblede tanklok (sammenlignet i størrelse med et eet-pennystykke) og et mindre vognsortiment, men hvis denne størrelse også kan slå an i England, vil der sikkert hurtigt komme mere.



En Vauxhall Cresta Saloon fra DINKY TOYS.



Det nye TT-lok fra TRI-ANG TOYS.

Til Modelbane-Nyt!

I Deres februar-nummer bragte De som bilag til artiklen „En gammeldags skinnebus“ en tegning af en motorvogn fra ETJ, idet De meddelte, at De ikke var i besiddelse af et billede af den tegnede vogn. Jeg sender derfor her to billeder taget i sommeren 1955.

Nr. 1 er den benzinmekaniske motorvogn M5 i Trustrup; den er indrettet nøjagtig som på tegningen. Nr. 2 er den dieselmekaniske motorvogn i Balle; den har

fået den oprindelige benzinmotor udvekslet med en dieselmotor og har fået indrettet toilet og skillevæg mellem bagperron og passagerum, og desuden er sofaerne anbragt på normal måde (overfor hinanden); men ellers er vognene ens.

Trafikelev S. P. Laurson,
Randers.

Redaktionen takker mange gange for den udviste interesse og håber, at læserne vil få glæde af billederne. *red.*

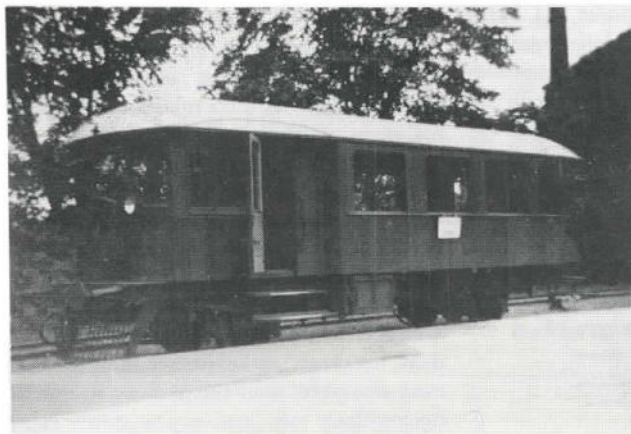


Fig.1.
Benzinmekanisk
motorvogn ETJ
M5 på Trustrup
station (1955)

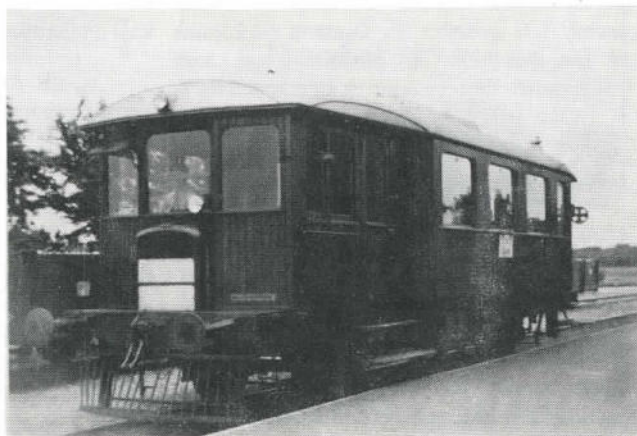


Fig.2.
Dieselmekanisk
motorvogn ETJ
M2 på Balle st
(1955).

Pas på »Oldtimerne«!

I England har man fornylig foretaget et såkaldt psykologisk eksperiment med skolebørn ved hjælp af en miniaturejernbane. Det lille tog, som skulle en tur med børnene, rullede ind på stationen, og børnene stormede til for at få en plads. Man registrerede nu børnene efter følgende system. De børn, som stiledede mod lokomotivet regnedes for teknisk interesserede, og de ville sandsynligvis senere i livet blive ingeniører og teknikere, og de, som satte sig i salonvognen, måtte anses for at stræbe efter en høj social position i samfundet, og børn, som ville sidde i de almindelige personvogne ville sikkert blive ganske almindelige samfundsborgere, medens endelig de børn, som søgte mod de gammeldags vogne („Old Timerne“) sikkert ville plages af mindreværdskomplekser i resten af deres tilværelse! Dette sidste er jo sørgeligt nok at høre for de mange modelbyggere, som pusler med „Old-Timere“ på deres modelbane. Men enhver kan jo selv bestemme, hvormeget vægt, der kan lægges på en sådan form for psykologisk prøve.

Obs.!

En større omtale af Leipzigermessens samt flere nyheder fra England vil komme i juni-nummeret af Modelbane-nyt, som udkommer den 1. juni.

litteraturnyt

Et spansk modelbaneblad er nu også fremkommet og de første numre er kommet Modelbane-nyt i hænde. Bladet hedder TREN MINIATURE og er i format en anelse større end A5 og udkommer hver måned. Det tegner til at blive et udmærket blad, som måske også kan interessere danske modelbyggere. Prøvenumre mod kr.

1,75 plus porto kan da rekvireres fra Modelbane-nyts ekspedition mod indsendelse af beløbet i frimærker.

Model i »O« af gammel »P« er (fortsat fra side 66)

MER, der tørrer omgående. Derefter har kedel, ramme, cylindre og bogie fået mat lak. Førerhus og tender er strøget med blank lak. Hjul og pufferplanker er zinnoberede. Nummer og litra er transfers. Skorstensbåndet er malet med henholdsvis rød og hvid blank lak. Dette er udført inden skorstenen er skruet fast på kedlen, idet den da kan skrues fast enten i drejebænken eller håndboremaskinen, medens malingen af båndet står på.

Modellen er beregnet til anvendelse på et rigtigt „old timer“ anlæg, men gør også udmærket fyldest på et mere nutidigt anlæg, især hvis den bruges som privatbanelokomotiv. Som sådan har dens store søskende tjent deres meste tid. Loket står på anlægget nærmest som en slags reserve, da dens trækraft er begrænset sammenlignet med de mere moderne damp- og diesel-lokomotiver, men med et par gamle vogne fra samme tidsalder har den dog også sin berettigelse for „udflugtstog“ eller ved lokale „udstillinger“ eller lignende.

P.E.J.

Har De noget De vil sælge?

Så benyt vore rubrikannoncer
Det er jo netop de mennesker,
som De ønsker at få i tale, der
læser dette blad.

SENSATIONSTILBUD!

500 forskellige artikler for modelbane, nye — lidt brugte — meget brugte — og enkelte lidt defekte realiseres til fantasipris. Forlang katalog mod indsendelse af 25 øre i frimærker.

BERG RADIO & HOBBY, AARHUS

RAIL



NEWS

This column is open to all readers from all countries to get in touch with each other. Just send us your name and address, your gauge and mention the language in which you want to correspond.

Summary in English

Model i "0" af en gammel "P'er" - Model in gauge 0 of an old class "P" built for Thy-Railway in 1881-82.

Nürnberg Messen 1957 (2. artikel) - The Nuremberg Toy-Fair (2. part).

Månedens Midtersidetegning - The drawing of the month. A Finnish motorcoach at maximum speed 110 kilometers/hour
Nyt fra nær og fjern - News from Home and distant.

A propos (et brændeskur) - A wood shelter in HO.

Månedens sporplan - Layout of the month (This month from Spain).

Kontakt med læserne - Contact with the readers. The drawing is a goods shelter in HO.

Industri-nyt - Industrial News
New Miniautos.

Den store MODELJERNBANE

udstilling

„Nordekspressen“



kører i alle Danmarks større byer.

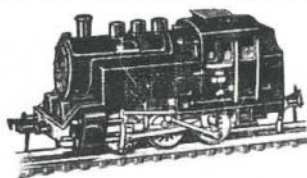
Også De bør besøge den, når den kommer, så De får set det store anlæg med de mange finesser.

Der er sikkert også idéer at hente til Deres anlæg.



- og så håber vi at se Dem i

„Nordekspressen“



De kører i skala
med Fleischmann tog

Generalagentur:

NIELSEN & CURTH

Bredgade 25 A, København K.

Telf. 9117 - 9118

BUCO MODELJERNBANER er fremstillet både med sans for teknik og formskønhed



Buco spor O modelbaner fås både til mekanisk og elektrisk drift i mange modeller.



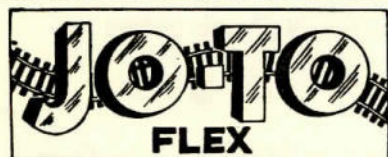
Buco spor HO er afpasset til europæiske forhold og kan kombineres med andre gængse mærker (punktkontaktskinner).



BUCO-tog fås i de
førende forretninger.

Buco modelbaner er schweizisk kvalitet.

A. BUCHERER & CO., Diepoldsau, Schweiz.



— Det elegante skinnemateriale, skala HO med massive messingskinner, bøjeligt til enhver kurve. Det helt rigtige skinnemateriale til modelbanen, pr. meter kr. 4,85.

Løsele til sporskifter, lette at montere — kr. 11,70.

NYHED!

Bøjelig korkballast, passende til de flexible skinner. Nemt at montere — nedsætter kørestøjen til et minimum. pris pr. sæt (til 1 m) kr. 1,25

En gros: **JO-TO FLEX**,
Grønnevej 270, Virum



Hobby-Magasinet „Kæphesten”

Køb det hos Deres bog- blad-
og papirhandel

eller hobbyforretning

Pris kr. 1,50

Scenery

Det danske
landskabssortiment

Spørg efter Scenery
næste gang De køber.

En gros:

Elmborg, Møllealle 16, Valby
Palsdorf, Holmens Kanal 32, K

KLUBMEDDELELSER

Aalborg Model Jernbane Klub

Anlæg i spor O.

Klubhus: Forchammersvej 3

Formand: Disp. Fin Ankeraa, tlf. 1279

Byggeaften: Fredag.

Dansk Model Jernbane Klub

Anlæg i spor O.

Klublokale: Nørrebro Station

Formand: Poul E. Clausen

Næstformand: James Steffensen

Kasserer: Th. Kronholt

Sekretær: E. Albrechten (adr.: Amundsensvej 18, Lyngby, tlf. LY. 5462).

Modeljernbaneklubben »HO«

Nordkærvej 1 - Hvidovre, Valby.

Tlf. 300631 og RYvang 5942 y.

To med interesse for dekoration kan optages som medlemmer.

Rubrikannoncer (20 øre pr. ord).

Miniaturbahnen bind I i fin stand købes til hø pris. Enkelte hefter har eventuelt også interesse. Billet mrk. 357 til MB-nyt, Kongevejen 128, Virum.

Märklin HO sælges. 51 3600 D¹/1, 32 3600 A¹/1 à 1,85, 10 stk. 15,00, 2 BSD-BSA à 4,00, 1 3600 EKS (ny) 25,00, 1 3600K 11,00, 1 par 3600 MWS 45,00 1 3600 W 15,00. Henvendelse tlf. Holbæk 1027, Munkholm Nielsen.

Rokal anlæg med lokomotiv og vogne, størrelse (...) sælges billigt. Hammelev GE 173.

200 m HO nysølvskinne i normprofil, højde 2,5 mm, Permanentmagneter til udskiftning i Long motorer, MO og MY - færdige og tilpassede sælges. Skriftlig henvendelse til MB-nyt's ekspedition.

Har De noget De vil sælge

Så benyt vore rubrikannoncer. Det er jo netop de mennesker, De ønsker at sælge til, der læser dette blad.



Tidsskrift for jernbaner i alle sporvidder

Udgiver og ansvarshavende redaktør: B. Palsdorf.

REDAKTION: Breumvej 28, Herlev.

EKSPEDITION: Modelbane-nyt,

Kongevejen 128, Virum.

Telefonisk henvendelse:

Kun mandag, onsdag og fredag kl. 15-17 på B'Yen 5703.

Eftertryk kun tilladt med tydelig kildeangivelse.

Bladet udkommer med 12 numre om året.

Årsabonnement 21 kr., udland 23 kr. Abonnement kan også tegnes direkte fra Kongevejen 128, Virum. Benyt postkonto 350 56 ved indbetalingen.

Bladet forhandles af blad- og jernbanekiosker samt:

KØBENHAVN:

Bauch, Åboulevarden 40, N.

Valby Hobbyforretning, Mølleallé 16, Valby.

Hobby-Centralen, Montergade 10, K.

Hobby-Hjørnet, Fredensgade 11, N.

Hobby-Kælderen, Nansensgade 74, K.

Kiosken, Østerport Station, Ø.

Model & Hobby, Lovstræde 2, K.

Bent Palsdorf, Holmens Kanal 32, K.

Hovedbanegårdens Bladkiosk.

Buskiosken, Sundbyvester Plads, S.

Kiosken, Classensgade 18, Ø.

Kiosken, Nygade Teatret, Nygade, K.

Palladium Kiosken, Vesterbrogade 1, V.

Ordrup Trævare & Legetøj, Ordrupv. 109, Charl.

Nora Hobby, Griffenfeldtsgade 3, N.

C. Th. Rom & Co.s Eftf., Axelborg, Axeltorv, V.

Kiosken, Yorck's Passage, K.

LYNGBY:

Irgens Legetøj, Jernbanevej 1.

ÅRHUS:

Århus Hobbyforretning, Frederiksgade 17.

Berg Radio & Hobby, Guldsmedgade 40.

ESBJERG:

Vestjydsk Hobby Teknik, Strandbygade 14.

NYKØBING F.:

Østerbros Boghandel, Østerbro.

ODENSE:

Odense Hobbyforretning, Vestergade 89.

RØNNE:

Fa. Simon Madsen (legetøjs afd.).

ENGLAND:

Robert Spark (»European Railways«),

15, St. Stephen's House, Westminster,

London, S.W. 1.

FINLAND:

U-B Hagelin, Auroragatan 11 B 24, Helsingfors.

FRANKFURT:

Editions Loco-Revue, Le Sablen, Auray Morbihan.

ITALIEN:

»Ho-Rivarossi«, Como.

NORGE:

Narvesens Kioskkompani, Postbox 125, Oslo.

SVERIGE:

Model-Craft, Skolgatan 5, Malmö.

Wettergren & Kerbers Bokhandel AB,

Västra Hamngatan 22, Göteborg C.

VED DE -

... hvor mange byggetips og tegninger, artikler og beskrivelser, der er at finde i de tidligere numre af MODELBANE-nyt?

Dem kan De slet ikke undvære

★

Skriv efter de numre eller årgange, De mangler.

- | | |
|--------------|----------------------|
| 1. årg. 1952 | (4 numre) kr. 3,50 |
| 2. årg. 1953 | (12 numre) kr. 12,00 |
| 3. årg. 1954 | (12 numre) kr. 17,00 |
| 4. årg. 1955 | (12 numre) kr. 18,00 |
| 5. årg. 1956 | (12 numre) kr. 19,75 |

★

Efterkrav 1 kr. ekstra.

★

Levering af enkelte numre sker kun mod forudbetaling (+ porto). - Prøve-numre leveres ikke.

For nye læsere . . .

PROPAGANDAPAKKER

5 forskellige numre af MODELBANE-nyt (før 1956) - kun **4 kr.** portofrit. Vælg selv pakke A, B, C eller D. Hver pakkes indhold er helt forskellig fra de andre.

MODELBANE - nyt

Kongevejen 128, Virum
Postkonto 35056

Det amerikanske Lionel katalog med alle nyheder.

40 farvestrålende sider kr. 3,00

12 ÆGTE FOTOS

(postkortform) af danske lokomotiver m. tekniske data på dansk, engelsk og fransk kun kr. 2,50

Die Märklin Bahn - und Ihr grosses Vorbild (168 sider) kr. 6,50

★

Fleischmann's store skinneplansbog kr. 8,00

C. A. Reitzel's serie
MODELBANEN.

Sv. Pedersen: Bd. I - På sporet	4,25
- II - Strømmen sluttet	4,25
- III - Rullende materiel	4,75
- IV - Landsk. og bebyg.	4,25
P. E. Jensen: - V - Signaler og sik.anl.	4,75
- VI - Trækraft	4,75

★

SÆRTILBUD

Ældre numre af følgende tidsskrifter (årgang 1955 og tidligere) udsælges. *Begrænset oplag!*

Die Bundesbahn (kr. 3,25)
6 stk. — kr. 12,00

Eisenbahn (kr. 3,25)
4 stk. — kr. 10,00

The Model Engineer (kr. 1,40)
10 stk. — kr. 7,50

Model Railway News (kr. 2,25)
6 stk. — kr. 10,00

Railroad Model Craftsman (kr. 5,00)
4 stk. — kr. 12,00

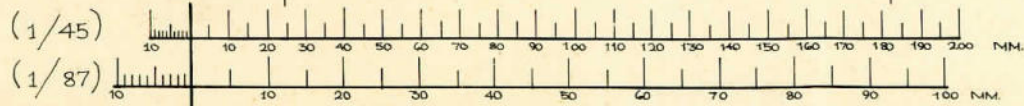
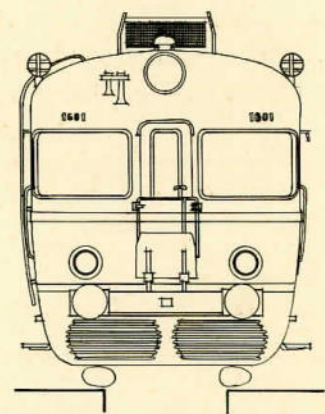
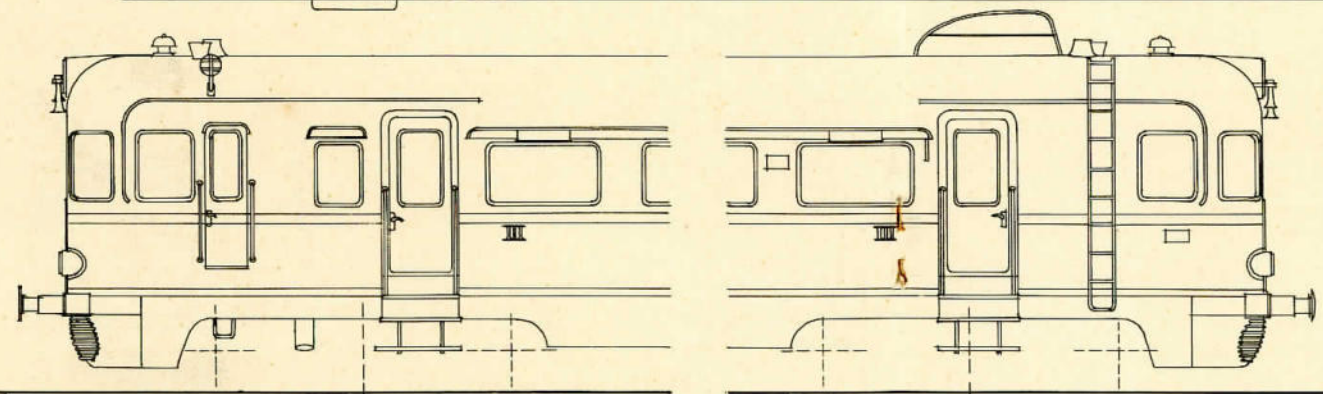
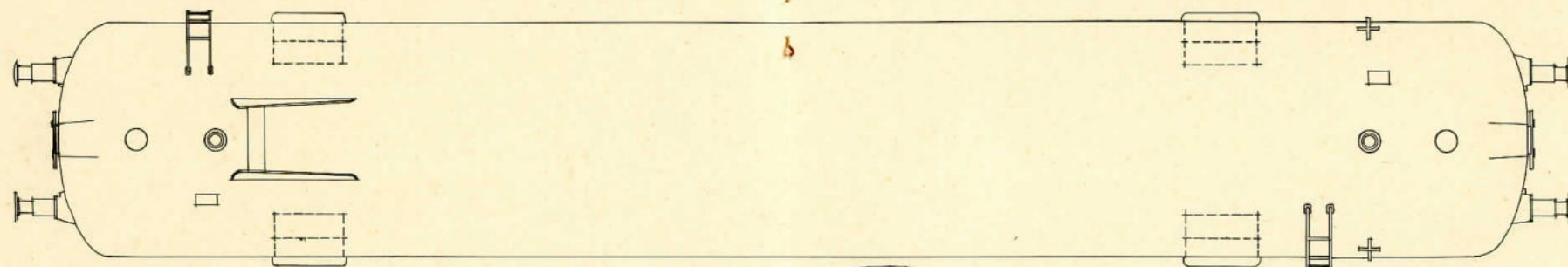
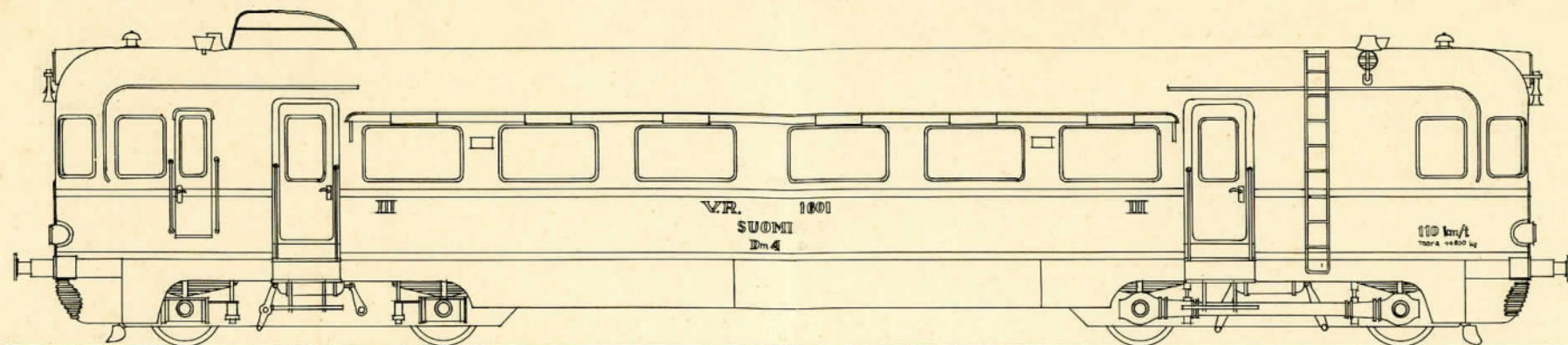
Meccano Magazine (kr. 1,00)
6 stk. — kr. 4,50

Plus porto kr. 1,00 på alle sendinger

Vort speciale: HOBBYLITTERATUR

BENT. PALSDORF

Holmens Kanal 32, BYen 5703
København K, Postkonto 53761



FINLAND	DIESELELEKTRISK MOTORVOGN LITRA DM 4 (760 hp)	MODELBAANE - NYT	TEGNET 29. 3. 57	SKALA HO
V.R.	BYGGET I 1955 AF: VALMET OY TAMPERE, FINLAND	MAJ 1957	OLE BRANDSTRUP JENSEN, K. KUOSMA	MÅL: 1/1