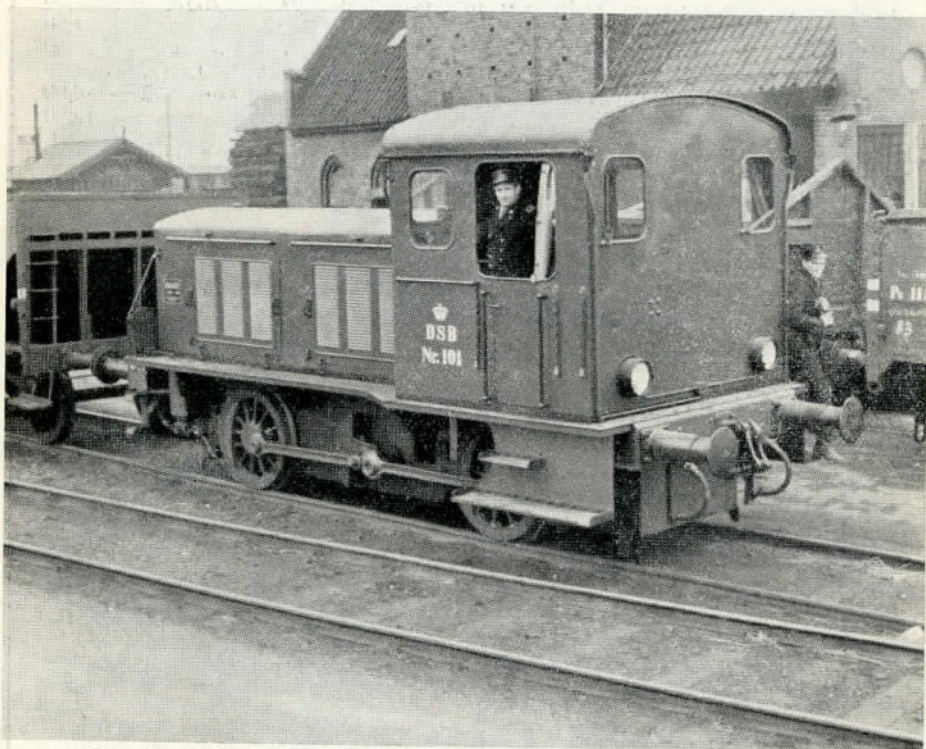


Modelbane *-nyt*

Tidsskrift for jernbaner i alle sporvidder



Statsbanernes rangertraktor nr. 101 (tegning og beskrivelse i dette nr.)

PRIS
1 kr.

2. ÅRGANG

APRIL 1953

4

HOBBY CENTRALEN

ALT I MODELJERNBANER

Longs motorvogn 115,00	Løsele til litra MO:	EGCs byggesæt, litra
Bodan S-maskine 120,00	Karosseri 10,00	CU personvogn 6,50
i samlesæt 75,00	Boggie m. snekker 28,00	CM » 6,00
Michs motorvogn 60,00	» m. slæbesko 10,00	CPE » 6,00
» personvogn 9,75	Bund m. tandhjul 8,00	CR » 6,00
Personvogn I. AT 9,00	Long motor 36,00	DJ postvogn 4,45
Godsvogne, alle typer	Koblinger pr. stk. 0,60	QH godsvogn, lukket 1,50
fra 4,40 til 9,00	*	PFR » åben 1,50
DMT signaler 8,90		PB » » 1,00
Lysmast m. 18v. pære 3,75	HSV transformator 65,00	Omskiftet. ELsporskifte
Blink-relais 2,00	HSV strømfordeler 7,50	til 2 sporskifter 8,00
Egerhjul t. vogne 0,25	HSV kontaktpanel 12,00	til 4 » 12,90

Nyhed! Vejoverskærings signaler til enkelt og dobbelt spor (1:87) kr. 4,50

Hen og se hos

HC

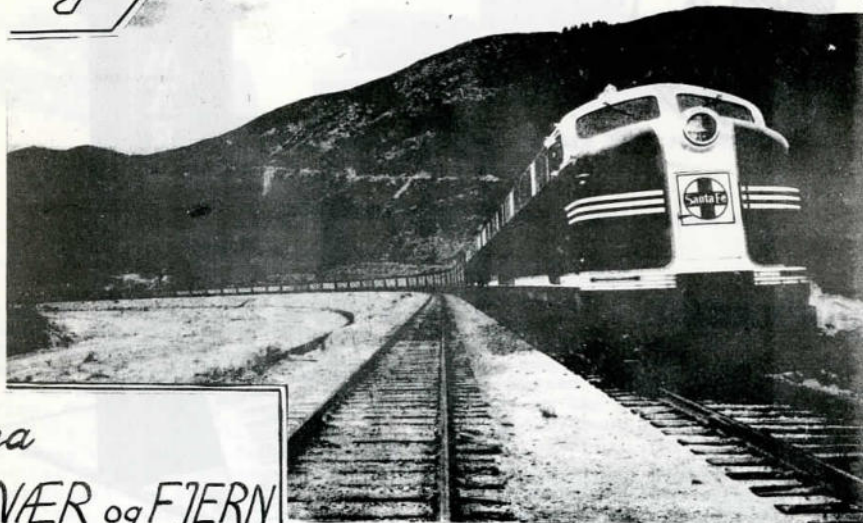
MØNTERGADE 10. København K. Byen 5714 x

(Provinsordrer ekspederes omgående)

FALSTERGARN-Spinderiet

NYKØBING FALSTER

Nyd



fra
NÆR og FJERN

Fig.2 - Illustration fra "TEKNIKKENS VIDUNDERE"

Hurtigere og elegantere tog

Frankfurt (RB-Reuter)

Vesttyskland vil få både hurtigere og mere komfortable tog, når den nye sommerkøreplan træder i kraft den 17. maj. På de internationale ruter vil der blive sparet fire timer på London-Athen ekspressen, der stendser i Köln, München og Belgrad. Skandinavien-ekspressen fra København til Rom vil gennemføre rejsen

Foto SNCF

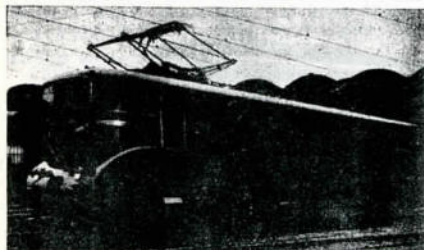


Fig.1 - Nyt fransk ellok type Bo-Bo.

på mellem to og tre timer kortere køretid end hidtil somfølge af den nye færgeforbindelse Gedser-Grossenbrode.

Desuden vil vognene blive mere behagelige at køre i på grund af et affjedringssystem, og der vil blive gennemført større renlighed. Togene vil blive vasket flere gange undervejs.

-- oo -- oo --

SNCF (franske statsbaner) har sat et nyt elektrisk prøvelokomotiv i drift. Det drejer sig om et jævnstrøms-hurtigtogs-lokomotiv (1500 V) af typen Bo-Bo. Loket har 4320 hk, en vægt på 80 tons og en maksimal hastighed af 160 km/t. Det er lettere end 2D2 og Co-Co typerne og skal kunne trække tog på 600-700 tons på strækninger med indtil 10 ‰ og med en hastighed af 140 km/t. (fig.1)

SBB-Nachr.
2/53

Litteratur-nyt

M E E

er, som omtalt i forrige nr., kommer (fortsættes side 50)



I

NÜRNBERG

overgik i år fuldstændig sine forgængere og det både med hensyn til udstillingens omfang, rigdhed og værernes kvalitet. Hvad enten man interesserer sig for dukker, mekaniske biler, gummibolde, løbehjul, børnebøger, musikinstrumenter, eller for MODELJERNBANER -- !!, ja så var der en sådan mængde af ALT legetøj repræsenteret, at man nærmest må betegne messen som et sandt overflødhorn.

Men selvom mange andre ting end netop modeljernbanerne burde omtales, må vi dog til dels begrænse os hertil, og omtalen af trolley-busser og sporvogne er kun taget med for at vise, HVORMEGET og hvor mangfoldig messen egentlig var.

Og nu til de ting, der især måtte interessere mj-byggerne.

TRIX EXPRESS

fremkom med et meget fint nyhedssortiment, hvorefter vi vil fremhæve, bl.a. det

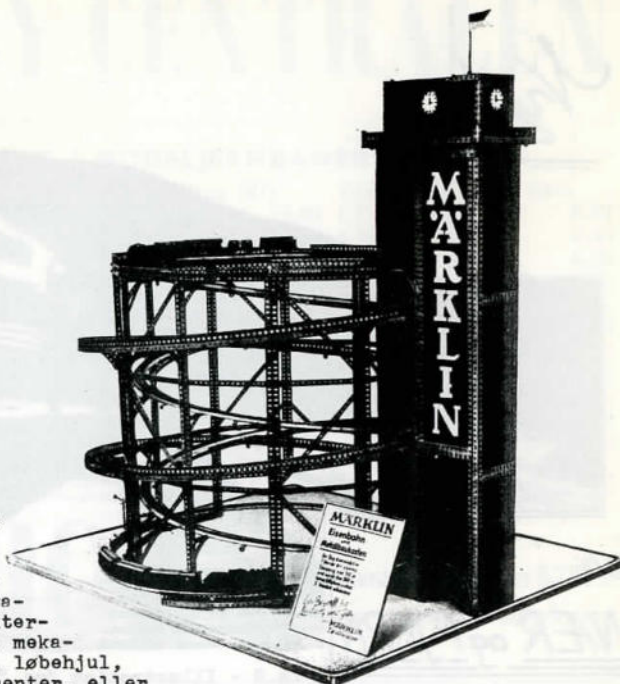


Fig.1

nye dieselmotortog (nr.758) med automatisk med kørslen skiftende belysning, og i modelmæssig udførelse (fig.2). I tilknytning hertil må nævnes det betydningsfulde, at TRIX fremstiller denne og alle øvrige lokomotiver til jævnstrøm og hvad E-C-1 loket angår tillige i meget naturtro udførelse. De tidligere baner til vekselstrøm kan dog stadig fås.

Foruden en række nye smukke modelgodsvogete (som for eks. fig.4) viser TRIX også en anden nyhed, nemlig de nye modelskinner, som både er bedre og billigere end de tidligere bækellit skinner (der dog ikke er udgået) og

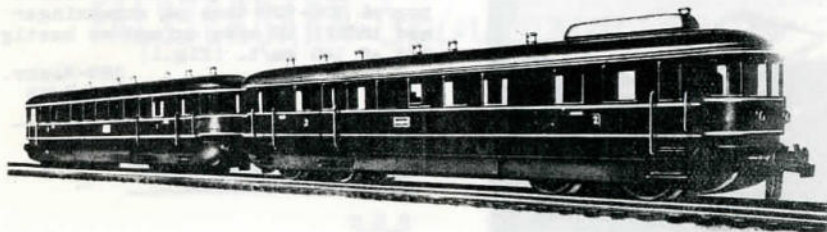


Fig.2 - Det nye TRIX dieselmotortog nr.758

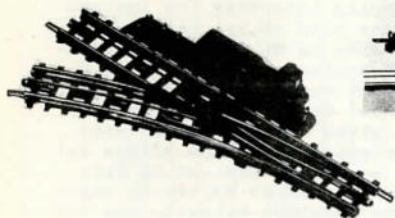


Fig. 3 - TRIX nye modelsporskifter

tillige har et mere modelmæssigt udseende og en større kurveradius. Omgangsskinnen nr. 20/15 forbinder gammel og ny type skinner. Fig. 3 viser et af de nye dobbeltspole sporskifter. Til slut skal nævnes en ny prisbillig og ualmindelig smukt udført transformator med indbygget ensretter og hastighedsregulator og de nye togsæt for de yngste - hvor toget alene drives ved et lommebatteri.



havde i år den samme fine kollektion som sidste år, både hvad spor 0 og HO angår, men det var spor HO, som interesserede mest. Af nyheder i denne sporvidde bør især nævnes et nyt lille rangerlok af den elektriske type, et C-koblet lok med blindaksel. Vi skal senere bringe et billede af dette lok og beskrive det nærmere. Iøvrigt var der kun få nyheder fra Fleischmann, men sidste års messe bragte også så mange, at man ikke med rimelighed kunne vente særlig mange nyheder i år.

M Ä R K L I N

havde selvfølgelig en masse nye HO-ting, men da vi endnu ingen billeder kan bringe af disse, vil vi vente med at omtale noget før i næste nummer, selvom vi godt ved, at Märklin måske nok er det firma, som vore læsere er mest spændt på at

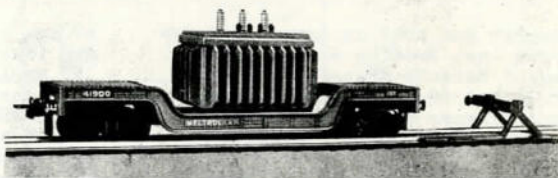


Fig. 4 - En af de nye TRIX supergodsvogne

høre nyt fra.
I stedet skal nævnes en

TROLLEY-BUS

som vi bringer et par billeder af i fig. 5 og 6. Det italienske firma RIVAROSSO har også en sådan, medens denne er fremstillet i Tyskland. Bussen er ikke bundet til skinner og kan altså nemt køre gennem viadukter og over broer og baneoverskæringer. Den styres af og



Fig. 5 - Bus med påhængsvogn

får strøm gennem køretrådene og anlægget kan suppleres med elektriske køreledningssporskifter, trafikregulerede kryds med rødt og grønt lys, hvor bussen automatisk

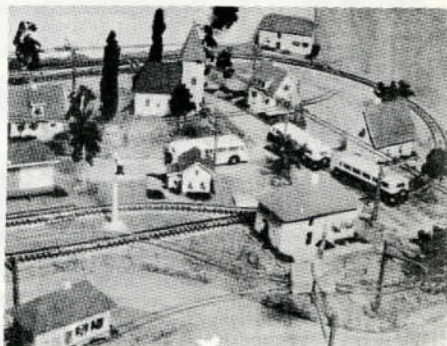


Fig. 6 - Udsnit af et trolley-bus anlæg.

stopper for rødt og kører frem for grønt lys. Endelig er den til anlægget hørende transformator forsynet med en trinløs regulator, der muliggør en virkelighedstro kørsel. (fortsættes i næste nr.)

BP.

LITTERATUR-nyt (fortsat fra s.47)

met i formatet A5 i stedet for A4, og det nye blad, hvoraf nr.1 og 2 er udkommet, koster kr.1,85 pr.nr. Det kan rekvireres gennem vor ekspedition i Holmens Kanal 32 eller bestilles hos vore forhandlere.

TEKNIKKENS VIDUNDERE

1 FARTENS TIDSALDER

(Gyldendal - udkommer i 26 storhæfter a kr.3,75)

Dette værk er et sådant, der har bud til alle. Som der står i anmeldelsen af værket: "At leve omgivet af teknik, man ikke forstår

er som at bo i et land, hvis sprog man ikke taler."

Af særlig interesse for læserne af dette blad er vel kapitlerne JERNBANEN, og da disse er gennemset af professor dr. techn. P.H. Bendtsen (ved Danmarks tekniske højskole) kan man vel gå ud fra at de givne oplysninger er særligt rigtige, hvad man ellers let løber en risiko for, at de ikke er, i mange af de hæfter og bøger af mere populært tilsnit, som til stadighed myldrer frem på bogmarkedet.

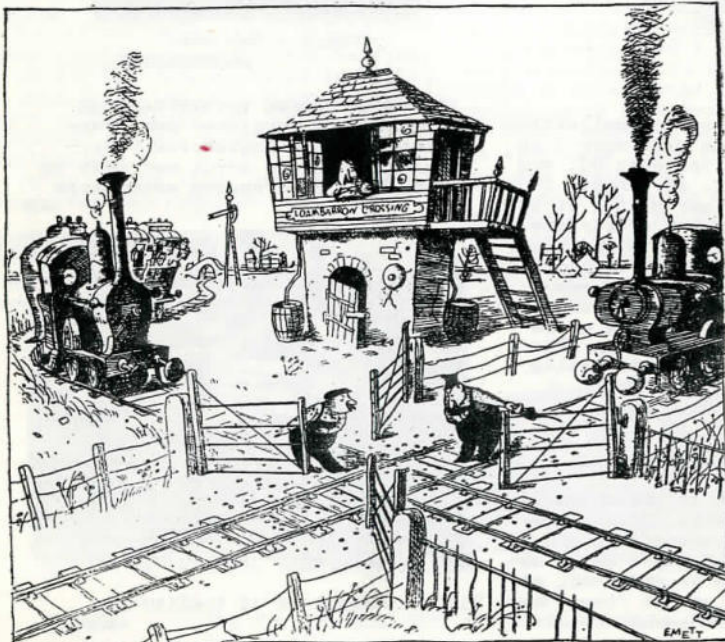
Da værket tillige jo kan købes i hæfter (2 pr. måned) bliver anskaffelsen mere overkommelig, end hvis hele værket skulle købes samlet (2 bind). (fig.2)

BP.

DSB's OMLITRERINGSNØGLE

bringer vi her det sidste ark af og da disse ark (3 ialt, de andre var indheftet i februar og marts numrene) ikke er trykt som almindelige sider, kan man, hvis man ønsker det, udtage disse tre ark og eventuelt hefte dem særskilt.

-o-



Efter Dem, min herre:

Rowland Emmett

MODELJERNBANEN

og

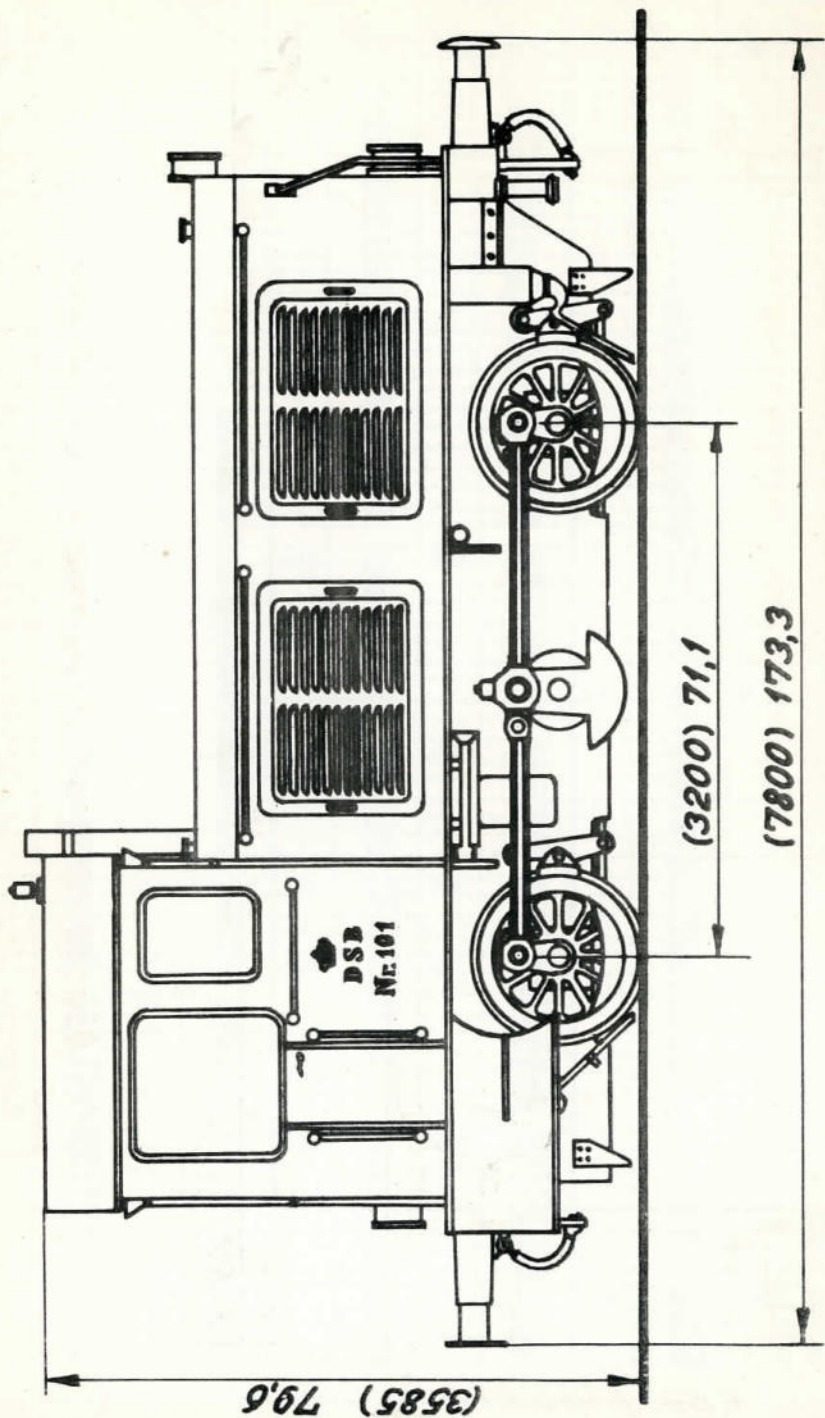
MODELBAANE-nyt

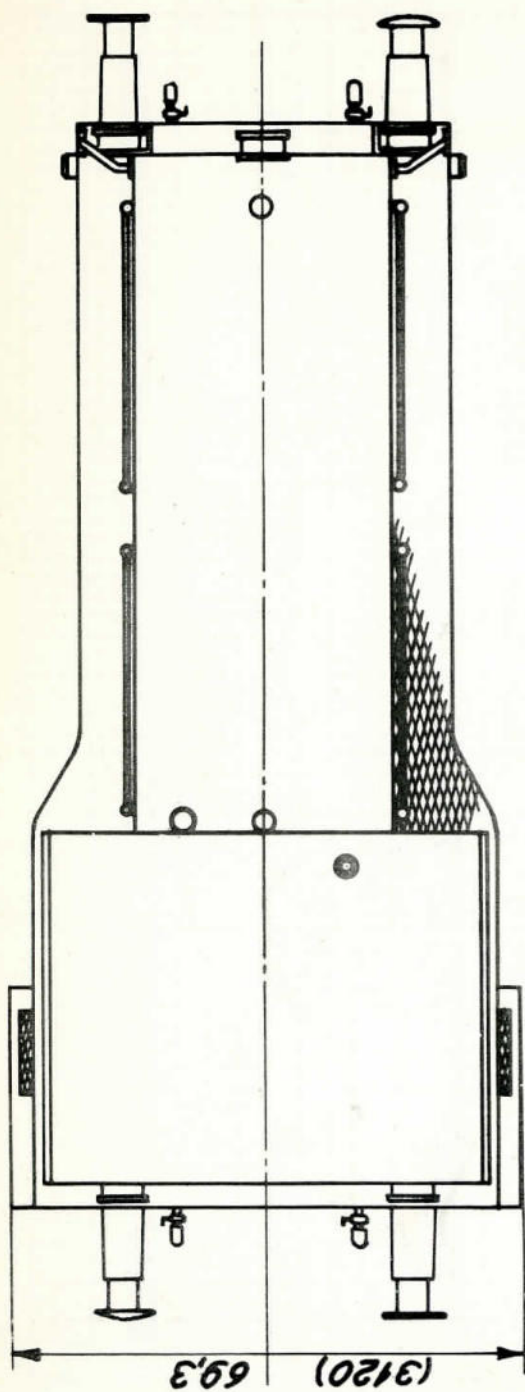
Da der stadig til MODELBAANE-nyt kommer henvendelser, hvoraf det fremgår, at skriveren af brevet mener, at der består en økonomisk forbindelse mellem MB-nyt og det indgåede Modeljernbanen skal det herved så tydelig som mulig præciseres, at dette må bero på en misforståelse, da en sådan forbindelse aldrig har eksisteret.

O. Jæger
& B. Palsdorf

Nye		Tidligere		Nye		Tidligere		Nye		Tidligere 5.	
Ltr.	Nr.	Ltr.	Nr.	Ltr.	Nr.	Ltr.	Nr.	Ltr.	Nr.	Ltr.	Nr.
Cmk	2494	CN	11079	Co	2745	Cx	11544	CP	2944	Cx	11516
"	2495	"	11080	"	2746	"	11545	"	2945	"	11517
"	2496	"	11081	"	2747	"	11546	"	2946	"	11519
"	2497	"	11082	"	2761	"	11553	"	2947	"	11521
"	2498	"	11083					"	2948	"	11522
"	2499	"	11084	Com	2799	CxM	10286	"	2949	"	11523
								"	2950	"	11524
Co	2501	CL	731	CP	2801	Cx	10406	"	2951	"	11525
"	2502	"	732	"	2802	"	10407	"	2952	"	11526
"	2503	"	733	"	2803	"	10408	"	2953	"	11527
"	2504	"	734	"	2804	"	10409	"	2954	"	11529
"	2505	"	785	"	2805	"	10410	"	2955	"	11530
"	2506	"	786	"	2806	"	10411	"	2956	"	11531
"	2507	"	737	"	2807	"	10412	"	2957	"	11532
"	2508	"	738	"	2808	"	10413	"	2958	"	11533
"	2509	"	739	"	2809	"	10414	"	2959	"	11534
"	2510	"	740	"	2810	"	10431	"	2960	"	11535
"	2511	"	742	"	2811	"	10432	"	2961	"	11536
"	2512	"	743	"	2812	"	10433	"	2962	"	11538
"	2513	"	744	"	2813	"	10434	"	2963	"	11539
"	2514	"	745	"	2814	"	10435				
"	2515	"	746	"	2815	"	10436	CPE	2984	CxE	10711
"	2519	"	10201	"	2816	"	10437	"	2985	"	10712
"	2520	"	10202	"	2817	"	10438	"	2986	"	10713
"	2521	"	10203	"	2818	"	10439	"	2987	"	10714
"	2522	"	10204	"	2819	"	10440	"	2988	"	10715
"	2523	"	10205	"	2820	"	10441	"	2989	"	10716
"	2524	"	10206	"	2821	"	10442	"	2990	"	10717
"	2525	"	10207	"	2822	"	10443	"	2991	"	10718
"	2526	"	10208	"	2823	"	10444	"	2992	"	10719
"	2527	"	10209	"	2824	"	10445	"	2993	"	10720
"	2528	"	10210	"	2825	"	10446				
"	2529	"	10211	"	2826	"	10447	CPM	2994	Com	11395
"	2530	"	10212	"	2827	"	10448	"	2995	"	11396
"	2531	"	10213	"	2901	CL	747	"	2996	"	11397
"	2532	"	10214	"	2902	"	748	"	2997	"	11398
"	2533	"	10215	"	2903	"	741	"	2998	"	11399
"	2534	"	10216	"	2913	Cx	10450	"	2999	"	11400
"	2535	"	10217	"	2914	"	10451				
"	2536	"	10218	"	2915	"	10452	Css	3001	Css	13
"	2537	"	10219	"	2916	"	10453	"	3002	"	15
"	2538	"	10220	"	2917	"	10454	"	3003	"	17
"	2539	"	10221	"	2918	"	10455	"	3004	"	18
"	2540	"	10222	"	2919	"	10456	"	3005	"	19
"	2541	"	10223	"	2920	"	10449	"	3006	"	23
"	2542	Cx	11547	"	2921	"	10471	"	3007	"	24
"	2543	"	11548	"	2922	"	10472	"	3008	"	28
"	2544	"	11549	"	2923	"	10473	"	3009	"	29
"	2545	"	11550	"	2924	"	10474	"	3010	"	31
"	2546	"	11551	"	2925	"	10475	"	3011	"	32
"	2547	"	11552	"	2926	"	10476	"	3012	"	34
"	2548	"	10481	"	2927	"	10477	"	3013	"	36
"	2550	"	10415	"	2928	"	10478	"	3014	"	37
"	2551	"	10416	"	2929	"	10479	"	3015	"	38
"	2552	"	10417	"	2930	"	10480	"	3016	"	41
"	2553	"	10418	"	2931	"	11501	"	3017	"	43
"	2554	"	10419	"	2932	"	11503	"	3018	"	44
"	2601	"	10499	"	2933	"	11505	"	3019	"	45
"	2602	"	10500	"	2934	"	11506	"	3020	"	46
"	2651	"	11401	"	2935	"	11507	"	3021	"	49
"	2652	"	11409	"	2936	"	11508	"	3022	"	50
"	2653	"	11410	"	2937	"	11509	"	3023	"	51
"	2654	"	11447	"	2938	"	11510	"	3024	"	55
"	2701	"	11504	"	2939	"	11511	"	3025	"	58
"	2741	"	11540	"	2940	"	11512	"	3026	"	59
"	2742	"	11541	"	2941	"	11513				
"	2743	"	11542	"	2942	"	11514	Csm	3051	Csm	60
"	2744	"	11543	"	2943	"	11515	"	3052	"	61

6. Nye		Tidligere		Nye		Tidligere		Nye		Tidligere	
Ltr.	Nr.	Ltr.	Nr.	Ltr.	Nr.	Ltr.	Nr.	Ltr.	Nr.	Ltr.	Nr.
Csm	3053	Csm	62	CT	3121	CK	10045	Cqm	3518	Com	11318
"	3054	"	63	"	3122	"	10046	"	3519	"	11319
"	3055	"	64	"	3123	"	10047	"	3520	"	11320
"	3056	"	65	"	3124	"	10048	"	3521	"	11321
"	3057	"	66	"	3125	"	10049	"	3522	"	11322
"	3058	"	67	"	3126	"	10050	"	3523	"	11323
"	3059	"	68	"	3127	"	10051	"	3524	"	11324
"	3060	"	69	"	3128	"	10052	"	3525	"	11325
"	3061	"	70	"	3129	"	10053	"	3526	"	11326
"	3062	"	71	"	3130	"	10054	"	3527	"	11327
"	3063	"	72	"	3131	"	10055	"	3528	"	11328
"	3064	"	73	"	3132	"	10056	"	3529	"	11329
"	3065	"	74	"	3133	"	10057	"	3530	"	11330
"	3066	"	75	"	3134	"	10058	"	3531	"	11331
"	3067	"	76	"	3135	"	10059	"	3532	"	11332
"	3068	"	77	"	3136	"	10060	"	3533	"	11333
"	3069	"	78	"	3137	"	10061	"	3534	"	11334
"	3070	"	79	"	3138	"	10062	"	3535	"	11335
"		"		"	3139	"	10063	"	3536	"	11336
"		"		"	3140	"	10064	"	3537	"	11337
Cs	3071	Cs	857		3141		10065		3538		11338
"	3072	"	858		3142		10066		3539		11339
"	3073	"	859		3143		10067		3540		11340
"	3074	"	860		3144		10068		3541		11341
"	3075	"	861		3145		10069		3542		11342
"	3076	"	862		3146		10070		3543		11343
"	3077	"	879						3544		11344
"	3078	"	880	CTK	3151	CKK	10081	"	3545		11345
"	3079	"	881	"	3152	"	10082	"	3546		11346
"	3080	"	882	"	3153	"	10083	"	3547		11347
"	3081	"	883	"	3154	"	10084	"	3548		11348
"	3082	"	884	"	3155	"	10085	"	3549		11349
"	3083	"	885	"	3156	"	10086	"	3550		11350
"	3084	"	868	"	3157	"	10087	"	3551		11351
"	3085	"	869	"	3158	"	10088	CR	3601	FF	12201
"	3086	"	870	"	3159	"	10089	"	3602	"	12202
"	3087	"	871	"		"		"	3603	"	12203
"	3088	"	872	CTM	3161	CKM	10090	"	3604	"	12204
"	3089	"	873	"	3162	"	10091	"	3605	"	12205
"	3090	"	874	"	3163	"	10092	"	3606	"	12206
"	3091	"	875	"	3164	"	10093	"	3607	"	12207
"	3092	"	876	"	3165	"	10094	"	3608	"	12208
"	3093	"	877	"	3166	"	10095	"	3609	"	12209
"	3094	"	878	"		"		"	3610	"	12210
"	3095	Csa	863	CTS	3171	CKS	10063	"	3611	"	12211
"	3096	"	864	"	3172	"	10071	"	3612	"	12212
"	3097	"	865	"	3173	"	10075	"	3613	"	12213
"	3098	"	866	"		"		"	3614	"	12214
"	3099	"	867	CTE	3191	CP	10501	"	3615	"	12215
				"	3192	"	10502	"	3616	"	12216
CT	3101	CK	10006	"	3193	"	10503	"	3617	"	12217
"	3102	"	10007	"	3194	"	10504	"	3618	"	12218
"	3103	"	10010	"	3195	"	10505	"	3619	"	12219
"	3104	"	10013	"	3196	"	10506	"	3620	"	12220
"	3105	"	10014	"	3197	"	10507	"	3621	"	12221
"	3106	"	10015	"	3198	"	10508	"	3622	"	12222
"	3107	"	10017	"		"		"	3623	"	12223
"	3109	"	10020	Cqm	3501	Com	11301	"	3624	"	12224
"	3110	"	10021	"	3502	"	11302	"	3625	"	12225
"	3111	"	10022	"	3503	"	11303	"	3626	"	12226
"	3112	"	10026	"	3509	"	11309	"	3627	"	12227
"	3113	"	10027	"	3510	"	11310	"	3628	"	12228
"	3114	"	10028	"	3511	"	11311	"	3629	"	12229
"	3115	"	10029	"	3512	"	11312	"	3630	"	12230
"	3116	"	10033	"	3513	"	11313	"		"	
"	3117	"	10038	"	3514	"	11314	CRM	3631	FFM	12231
"	3118	"	10041	"	3515	"	11315	"	3632	"	12232
"	3119	"	10043	"	3516	"	11316	"	3633	"	12233
"	3120	"	10044	"	3517	"	11317	"	3634	"	12234





Bygget 1952 af Ardelwerke, Osnabrück.

Skala 0-(40)	Tegn. 153-53	Ydenom	DSB-TRAKTOR Nr. 101 - 106
Målestok: 1:45			

O-HM-11

0-111-17

W. H. A. - 100
100 - 100 - 100

100 - 100 - 100
100 - 100 - 100

100 - 100 - 100



100
100

100 - 100 - 100

Nye		Tidligere		Nye		Tidligere		Nye		Tidligere.7	
Ltr.	Nr.	Ltr.	Nr.	Ltr.	Nr.	Ltr.	Nr.	Ltr.	Nr.	Ltr.	Nr.
CRM	3635	FFM	12235	CU	4023	Cc	10747	Cu	4115	Cc	10816
*	3636	"	12236	"	4024	"	10748	"	4116	"	10817
*	3637	"	12237	"	4025	"	10749	"	4117	"	10818
*	3638	"	12238	"	4026	"	10750	"	4118	"	10819
*	3639	"	12239	"	4027	"	10751	"	4119	"	10820
*	3640	"	12240	"	4028	"	10752	"	4120	"	10821
*	3641	"	12241	"	4029	"	10753	"	4121	"	10822
*	3642	"	12242	"	4030	"	10754	"	4122	"	10823
*	3643	"	12243	"	4031	"	10755	"	4123	"	10824
*	3644	"	12244	"	4032	"	10756	"	4124	"	10825
*	3645	"	12245	"	4033	"	10757	"	4125	"	10826
*	3646	"	12246	"	4034	"	10758	"	4126	"	10827
*	3647	"	12247	"	4035	"	10759	"	4127	"	10828
*	3648	"	12248	"	4036	"	10760	"	4128	"	10829
*	3649	"	12249	"	4037	"	10761	"	4129	"	10830
*	3650	"	12250	"	4038	"	10762	"	4130	"	10831
*	3651	"	12251	"	4039	"	10763	"	4131	"	10832
*	3652	"	12252	"	4040	"	10764	"	4132	"	10833
*	3653	"	12253	"	4041	"	10765	"	4133	"	10834
*	3654	"	12254	"	4042	"	10766	"	4134	"	10835
*	3655	"	12255	"	4043	"	10767	"	4135	"	10836
*	3656	"	12256	"	4044	"	10768	"	4136	"	10837
*	3657	"	12257	"	4045	"	10769	"	4137	"	10838
*	3658	"	12258	"	4046	"	10770	"	4138	"	10839
*	3659	"	12259	"	4047	"	10771	"	4139	"	10840
*	3660	"	12260	"	4048	"	10772	"	4140	"	10841
*	3661	"	12261	"	4049	"	10773	"	4141	"	10842
*	3662	"	12262	"	4050	"	10774	"	4142	"	10843
*	3663	"	12263	"	4051	"	10775	"	4143	"	10844
*	3664	"	12264	"	4052	"	10776	"	4144	"	10845
*	3665	"	12265	"	4053	"	10777	"	4145	"	10846
*	3666	"	12266	"	4054	"	10778	"	4146	"	10847
*	3667	"	12267	"	4055	"	10779	"	4147	"	10848
*	3668	"	12268	"	4056	"	10780	"	4148	"	10849
*	3669	"	12269	"	4057	"	10781	"	4149	"	10850
*	3670	"	12270	"	4058	"	10782	"	4150	"	10851
*	3671	"	12271	"	4059	"	10783	"	4151	"	10852
*	3672	"	12272	"	4060	"	10784	"	4152	"	10853
*	3673	"	12273	"	4061	"	10785	"	4153	"	10854
*	3674	"	12274	"	4062	"	10786	"	4154	"	10855
*	3675	"	12275	"	4063	"	10787	"	4155	"	10856
*	3676	"	12276	"	4064	"	10788	"	4156	"	10857
*	3677	"	12277	"	4065	"	10789	"	4157	"	10858
*	3678	"	12278	"	4066	"	10790	"	4158	"	10859
*	3679	"	12279	"	4067	"	10791	"	4159	"	10860
				"	4068	"	10792	"	4160	"	10861
CU	4001	Cc	10725	"	4069	"	10793	"	4161	"	10862
*	4002	"	10726	"	4070	"	10794	"	4162	"	10863
*	4003	"	10727	"	4071	"	10795	"	4163	"	10864
*	4004	"	10728	"	4072	"	10796	"	4164	"	10865
*	4005	"	10729	"	4073	"	10797	"	4165	"	10866
*	4006	"	10730	"	4074	"	10798	"	4166	"	10867
*	4007	"	10731	"	4075	"	10799	"	4167	"	10868
*	4008	"	10732	"	4076	"	10800	"	4168	"	10869
*	4009	"	10733	"	4101	"	10801	"	4169	"	10870
*	4010	"	10734	"	4102	"	10802	"	4170	"	10871
*	4011	"	10735	"	4103	"	10804	"	4171	"	10872
*	4012	"	10736	"	4104	"	10805	"	4172	"	10873
*	4013	"	10737	"	4105	"	10806	"	4173	"	10874
*	4014	"	10738	"	4106	"	10807	"	4174	"	10875
*	4015	"	10739	"	4107	"	10808	"	4175	"	10876
*	4016	"	10740	"	4108	"	10809	"			
*	4017	"	10741	"	4109	"	10810	Cuk	4201	CD	11201
*	4018	"	10742	"	4110	"	10811	"	4202	"	11202
*	4019	"	10743	"	4111	"	10812	"	4203	"	11203
*	4020	"	10744	"	4112	"	10813	"	4204	"	11204
*	4021	"	10745	"	4113	"	10814	"	4205	"	11205
*	4022	"	10746	"	4114	"	10815	"	4206	"	11206

8. Nye		Tidligere		Nye		Tidligere		Nye		Tidligere	
Ltr.	Nr.	Ltr.	Nr.	Ltr.	Nr.	Ltr.	Nr.	Ltr.	Nr.	Ltr.	Nr.
Cv	4207	Cd	11207	Cv	4322	Cz	10582	Cz	4449	CT	10352
"	4208	"	11208	"	4323	"	10583	"	4450	"	10353
"	4209	"	11209	"	4324	"	10584	"	4451	"	10354
"	4210	"	11210	"	4325	"	10585	"	4452	"	10355
"	4211	"	11211	"	4326	"	10586	"	4453	"	10356
"	4212	"	11212	"	4327	"	10587	"	4454	"	10357
"	4213	"	11213	"	4328	"	10588	"	4455	"	10358
"	4214	"	11214	"	4329	"	10589	"	4456	"	10359
"	4215	"	11215	"	4330	"	10590	"	4457	"	10360
"	4216	"	11216	"	4331	"	10591	"	4458	"	10361
"	4217	"	11217	"	4332	"	10592	"	4459	"	10362
"	4218	"	11218	"	4333	"	10593	"	4460	"	10363
"	4219	"	11219	"	4334	"	10594	"	4461	"	10364
"	4220	"	11220	"	4335	"	10595	"	4462	"	10365
"	4221	"	11221	"	4336	"	10596	"	4463	"	10366
"	4222	"	11222	"	4337	"	10597	"	4464	"	10367
"	4223	"	11223	"	4338	"	10598	"	4465	"	10368
"	4224	"	11224	"	4339	"	10599	"	4466	"	10369
"	4225	"	11225	"	4340	"	10600	"	4467	"	10370
"	4226	"	11226								
"	4227	"	11227	Cz	4401	CT	10302	Cxm	4501	CFM	10111
"	4228	"	11228	"	4402	"	10303	"	4502	"	10112
"	4229	"	11229	"	4403	"	10304	"	4503	"	10113
"	4230	"	11230	"	4404	"	10305	"	4504	"	10114
"	4231	"	11231	"	4405	"	10306	"	4505	"	10115
"	4232	"	11232	"	4406	"	10307	"	4506	"	10116
"	4233	"	11233	"	4407	"	10308	"	4507	"	10117
"	4234	"	11234	"	4408	"	10309	"	4508	"	10118
"	4235	"	11235	"	4409	"	10310	"	4509	"	10119
"	4236	"	11236	"	4410	"	10311	"	4510	"	10120
"	4237	"	11237	"	4411	"	10312	"	4511	"	10121
"	4238	"	11238	"	4412	"	10313	"	4512	"	10122
"	4239	"	11239	"	4413	"	10314	"	4513	"	10123
"	4240	"	11240	"	4414	"	10315				
"	4241	"	11241	"	4415	"	10316	Cx	4514	CF	10124
"	4242	"	11242	"	4416	"	10317	"	4515	"	10125
"	4243	"	11243	"	4417	"	10318	"	4516	"	10126
"	4244	"	11244	"	4418	"	10319				
"	4245	"	11245	"	4419	"	10320				
"	4246	"	11246	"	4420	"	10321	Cxm	4517	CFM	10127
"	4247	"	11247	"	4421	"	10322	"	4518	"	10128
"	4248	"	11248	"	4422	"	10323	"	4519	"	10129
"	4249	"	11249	"	4423	"	10324	"	4520	"	10130
"	4250	"	11250	"	4424	"	10325	"	4521	"	10131
"	4251	"	11251	"	4425	"	10326	"	4522	"	10132
"	4252	"	11252	"	4426	"	10327	"	4523	"	10133
				"	4427	"	10328	"	4524	"	10134
				"	4428	"	10329	"	4525	"	10135
Cv	4301	Cz	10401	"	4429	"	10330	"	4526	"	10136
"	4302	"	10402	"	4430	"	10331	"	4527	"	10137
"	4303	"	10403	"	4431	"	10332	"	4528	"	10138
"	4304	"	10404	"	4432	"	10333	"	4529	"	10139
"	4305	"	10405	"	4433	"	10334	"	4530	"	10140
"	4306	"	10566	"	4434	"	10335	"	4531	"	10141
"	4307	"	10567	"	4435	"	10336	"	4532	"	10142
"	4308	"	10568	"	4436	"	10337				
"	4309	"	10569	"	4437	"	10338				
"	4310	"	10570	"	4438	"	10339	Cx	4533	CF	10143
"	4311	"	10571	"	4439	"	10340	"	4534	"	10144
"	4312	"	10572	"	4440	"	10341	"	4535	"	10145
"	4313	"	10573	"	4441	"	10342	"	4536	"	10146
"	4314	"	10574	"	4442	"	10343	"	4537	"	10147
"	4315	"	10575	"	4443	"	10344	"	4538	"	10148
"	4316	"	10576	"	4444	"	10345	"	4539	"	10149
"	4317	"	10577	"	4445	"	10346	"	4540	"	10150
"	4318	"	10578	"	4446	"	10347	"	4541	"	10151
"	4319	"	10579	"	4447	"	10348	"	4542	"	10152
"	4320	"	10580	"	4448	"	10349	"	4543	"	10153
"	4321	"	10581	"		"	10350	"	4544	"	10154
				"		"	10351	"	4545	"	10155



Vi bygger

D.S.B.'s RANGERTRAKTOR nr. 101

1. S. B. O. R. O

I dette og det følgende nummer af MB-nyt bringer vi en byggevejledning, samt tegning i skala 0 (med ekstra målestok for HO) af DSB's nye rangertraktor.

De nye dieseltraktorer er fra "ARDELT WERKE" i Osnabrück. Maskinen er en 5-cylindret dieseldrevet motor med mekanisk kraftoverføring forsynet med 5 gear med særskilt kobling. Maskinens vægt er 28 tons og til sammenligning kan anføres, at degamle Hs maskiner vejer 22 t. Traktoren er af en robust konstruktion, der arbejdsmæssigt endog overgår F-maskinerne, idet de kan køre med 24 læsede eller 48 tomme vogne.

Endelig har de nye rangertraktorer den fordel, at de kan bruges til strækningekørsel tillige, og fremføre tog med en maksimalhastighed af 60 km/timen.

Vi bringer denne gang den første af tegningerne til traktoren og i næste nummer bringer vi så den egentlige byggebeskrivelse samt yderligere tegninger og skitser.
O.J.



v. præmie



1. præmie



2. præmie

BOMERKEKONKURRENCEN

I vor konkurrence er følgende præmie givet
1&2 præmie John Lundgren
Korfuvej 11.

3. præmie: trafikalev
J.K. Petersen Orehoved
St.

Der var flere andre gode forslag, men nogle måtte udgå, da de lignede andre blade for meget på redaktionens vegne

Bent alsdorf.

NYSTED - GAMMELKJØBING JERNBANE.



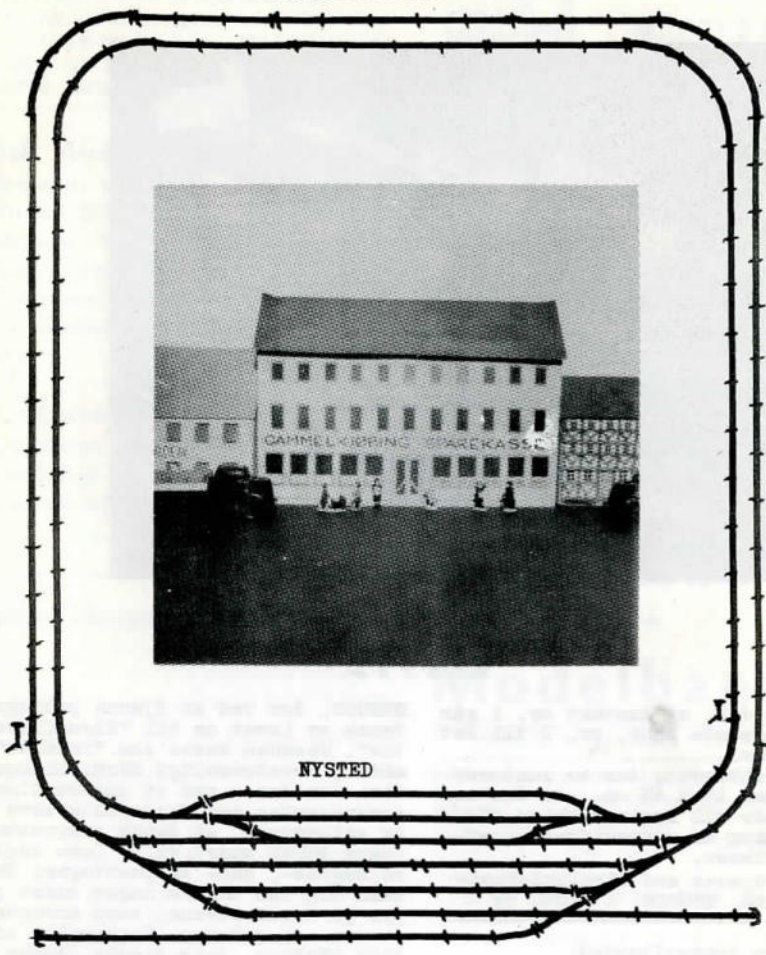
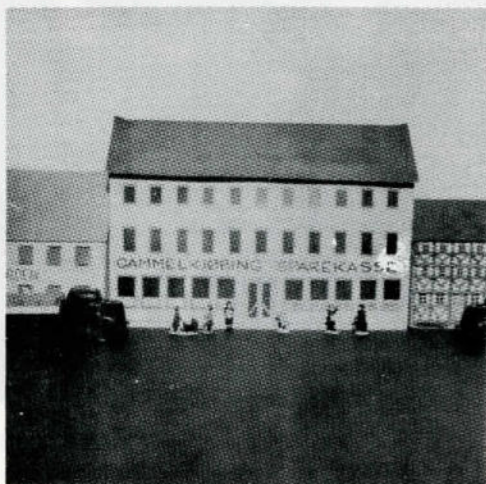
De fleste modelbanegeneraldirektører har deres private ønskedrøm om et anlæg med lange fri strækninger, et par store stationer med plads til både passager- og godstrafik samt et par overhalings- og krydsningsstationer. Desværre kan disse drømme kun alt for sjældent realiseres, idet plads- og valutaforhold (det være sig rigets eller "direktørens") lægger hindringer i vejen. Den moderne $2\frac{1}{2}$ værelses lejlighed tillader ikke et stort stationært anlæg, og når så "indenrigsministerinden" nedlægger veto mod et anlæg monteret på plader (hvor skal de anbringes?), er der kun gulvtæppet tilbage. Det har den fordel, at man ikke er bundet af en bestemt skinneplan, men kan skifte for hver gang, men ulemperne er dog i overtal. Det tager uforholdsmæssig lang tid at stille banen op og pakke den sammen, og materialet har ikke for godt af det.

Banelægningen bliver en meget bunden opgave. Rammen er på forhånd givet af gulvtæppet og de møbler, der ikke let lader sig flytte. Banen må blive i samme plan. "Bjergbane" med tunneler, dristige broer over dybe

slugter og rivende floder er udelukket. Den landskabelige udsmykning må indskrænke sig til et par småbyer i modelkarton, hvor der lives op i gadebilledet med biler og andre køretøjer (SERIE-BILEN har nogle nydelige lastvogne i plastic i en passende størrelse til HO). Foruden disse mere geografiske forhold er banen også afhængig af det forhåndenværende materiel. N-G J. råder således kun over 1 par magnetiske, 3 par fjedrende og 2 par "gammeldags" sporskifter, 4 afkoblingsskinner og 2 krydsspor, (skulle en af læserne kunne undvære et par magnetiske Märklinsporskifter vil det glæde "generaldirektøren") - hvorfor banen som regel lægges som en ringbane med en "stor" station NYSTED og en overhalingsstation GAMMELKJØBING. Ved at inddеле banen i sektioner (papirisolation af midterskinnekontaktfjeder se MB-tips i nr. 1/1953) kan der, når banen er lagt dobbeltsporet, køres med 4 tog på een gang, selv om banen kun råder over een transformator.

For at opnå dette, er yderskinnerne forbundet til transformatorens "0 ledning" medens midterskinne får

GAMMELEKJØBING.



NYSTED

Kontrolbord.

signatur for
papiriso-
ling.

Plan for Nysted-Gammelkjøbing Jernbane.

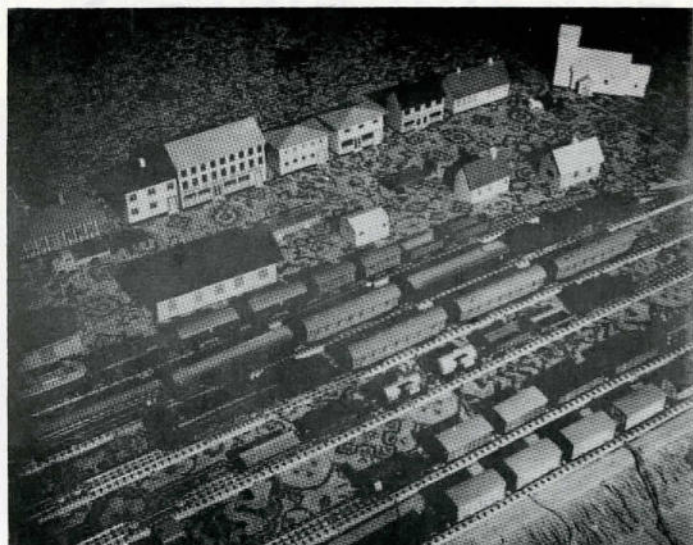
strøm via et kontrolbord, hvorfra de enkelte sektioner gøres strømførende. De frie strækninger får dog strømtilførslen direkte fra transformatoren.

Systemet virker tilfredsstillende, men har dog den ulempe, at ved rangering skal al anden toggang standse.

Kontrolbordet er fremstillet ved hjælp af små tumblerkontakter (se F.

Gottlieb-Hansens katalog nr. 1211) og ved at indskyde en 24 v. pære kan man altid se, om der er strøm på en bestemt sektion; ligesom pærene lyser, såfremt isolationen mellem de forskel lige sektioner ikke er i orden.

Da de sektioner (på N-G J.), der får strøm via kontrolbordet, alle ligger parallelt med dette, sker tilslut-



NYSTED

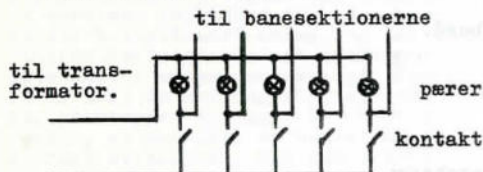
ningen således, at kontakt nr. 1 går til det nærmeste spor, nr. 2 til det næste, o.s.v.

På kontrolbordet, der er monteret på en kasse, 15 x 45 cm., er der endvidere plads til nogle Märklin 474/4 til betjening af sporskifter og afkoblingsskinner.

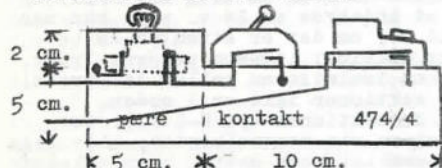
Banen betjenes med Märklinlokomotiver: 2 stk. HR800N, 1 TM800 og 1

RSM800, der ved at fjerne pantograferne er lavet om til "diesellokomotiv". Desuden haves som "reserve" et ældre, ubestemmeligt Märklinlokomotiv. Der køres med et internationalt sovevognstog med Wagon/Lits sove- og spisevogne, et dansk eksprestog (bare BODAN snart ville lave nogle rejsegods-, pak- og postvogne; der skal dog kun sættes noget andet papir på træklodsjerne) samt diverse person- og godstog. Vognparken er dels Märklin, dels danske (Bodan, Modeltrafik og Long). Skinnematerialet udelukkende Märklin.

Skema for kontrolbordet:



Kontrolbord set fra siden.



Åke Blomsten

KONTAKT MED LÆSERNE
Aarhus

Mon ikke der i Aarhus findes en del interesserede, der kunde tænke sig at være med til dannelse af en HO klub, hvor vi kunde mødes og udveksle erfaringer om vor hobby. Interesserede kan henvende sig til E. Lund Pedersen, Finsensgade 58. Aarhus.

KLUBMEDDELELSER

I denne rubrik optages meddelelser fra nordiske mj-klubber. Meddelelserne må være os i hænde senest den 10. i måneden forud.

Dansk Model Jernbane Klub.

Førmand: civiling. Poul E. Clausen, Gl. Strand 38¹, K.

Sekretær: fenrik O. Meyer, Glaciset, 27, Kgs. Lyngby.

Klublokale: Nørrebro Station.

Fast mødeaften: 1. mandag i hver måned.

PRC-Klubben.

Kongevejen 128, Lyngby.

Fremtidige klubmeddelelser sendes medlemmerne direkte gennem »Paracote«. B. Palsdorf.

Rubrikannoncer

pris pr. ord: 15 øre (minimum 2 kr.). Annoncen må være indleveret senest d. 10. i måneden forud, for at kunne komme med i næste nr.

Miniaturbahnen bind I samt nr. 1/II købes. EVa 1306 u.

Til salg. RIVAROSSİ styrevogn V 2002 (HO), fabriksny, kr. 15,—, Wollmann: »Die elektrische Modell-Eisenbahn«, og Strauss: »Meine Märklin-Modellbahn«, pr. stk. kr. 10,—. — Billet mrk. 1453 til MB-nyt.

12 fotos af danske lokomotiver i postkortformat og forsynet med tekniske data på dansk, engelsk og fransk. Sendes portofrit mod forud indbetaling af kr. 2,50 til B. Merkel Palsdorf, Kongevejen 128, Lyngby.

Har De noget De vil sælge?

Så benyt vore rubrikannoncer. Det er jo netop de mennesker, som De ønsker at få i tale, der læser dette blad.



MODELBA NE-tips

Ved transportable anlæg og anlæg, der er bygget på flere plader, har man ofte brug for mange elektriske forbindelser mellem de enkelte plader eller dele. Ved anvendelse af en sokkel til et radiatorør og bundstykket af et defekt rør har man en stikprop med 8 poler. Hulrummet i bundstykket udfyldes efter tillodningen af ledningerne med segllak eller lignende.

(Miniaturbahnen 1/V)

★

Ved De?

at De ved at tegne abonnement faktisk får 2 numre gratis. — For 10 kr. om året sendes bladet portofrit til Deres adresse i beskyttende kuvert.

★

Modelbane-nyt

Tidsskrift for jernbaner i alle sporvidder

REDAKTION: Kongevejen 128, Kgs. Lyngby. — Udgiver og ansvarshavende redaktør: B. Palsdorf.

Annoncer: Ole Jaeger, Strandvej 265, ØRdrup 2164.

Eftertryk kun tilladt med tydelig kildeangivelse.

Bladet udkommer med 12 numre om året. Årsabonnement 10 kr., udland 11 kr.

Bladet forhandles i løssalg af:

KØBENHAVN:

Hobby-Centralen, Møntergade 10, K. Bent Palsdorf, Holmens Kanal 32, K.

ODENSE:

Odense Hobbycentral, Vestergade 89.

ÅRHUS:

Berg Radio, Guldsmædgade 40.

ANNONCER: 1/1 side kr. 100,00 (bagside 125,00 kr.) 1/2 side kr. 50,00, 1/4 side 30,00 kr., 1/8 side kr. 20,00. — Rubrikannoncer 15 øre pr. ord (minimumstakst 2 kr.) Rubrikannoncer betales ved bestillingen.

INDLEVERINGSFRIST for alle annoncer og manuskripter: Senest den 10. i måneden forud.



Færdige skinner, lige og runde kr. 2,40
 Håndbetjente sporskifter pr. stk.... kr. 20,00
 D-togsvogne (351, 353, 354) pr. stk. kr. 18—21,50
 »Skinneplaner spor HO« (nr. 763) . kr. 2,25
 Vejledningsbogen: »Die elektrische Minatur
 eisenbahn Spur 00« (80 sider!)..... kr. 3,50
 Godsvogne fra kr. 7,50 pr. stk.
 Lokomotiver - kr. 88,50 - -



Største udvalg i

RESERVEDELE:

Koblinger..... kr. 0,60	Lokopærer..... kr. 1,55
do. m. kasse.. kr. 0,75	Perfektomskiftere ... kr. 12,00
Hjulsæt..... kr. 1,00	Tandhjul fra 1 kr, m.m.



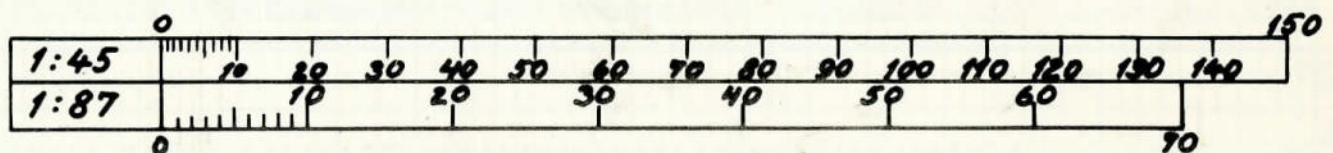
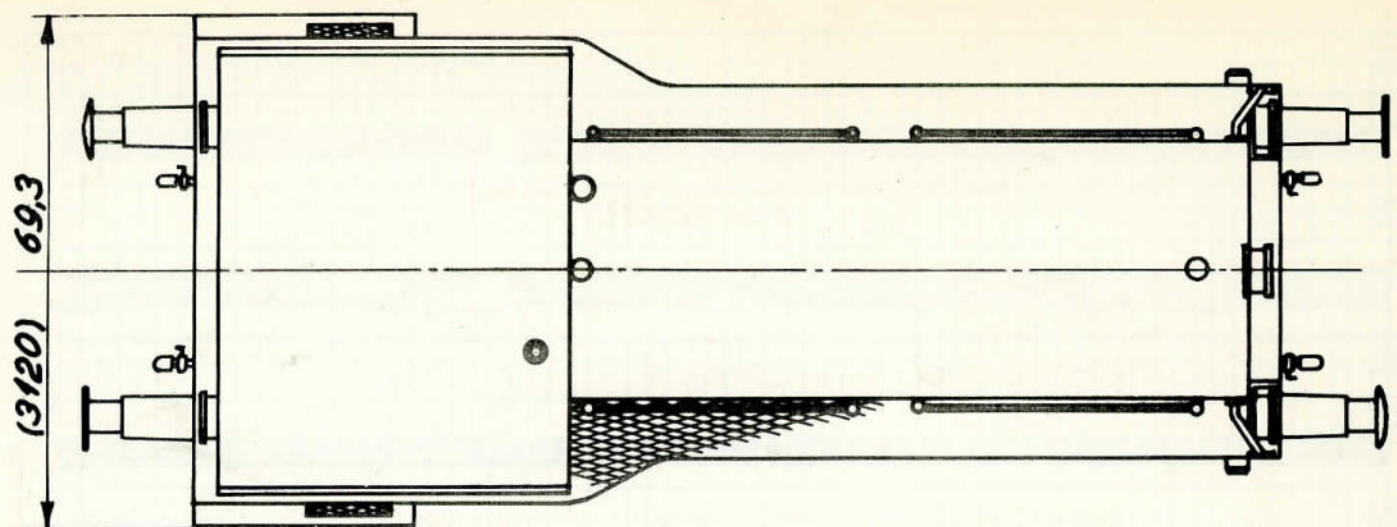
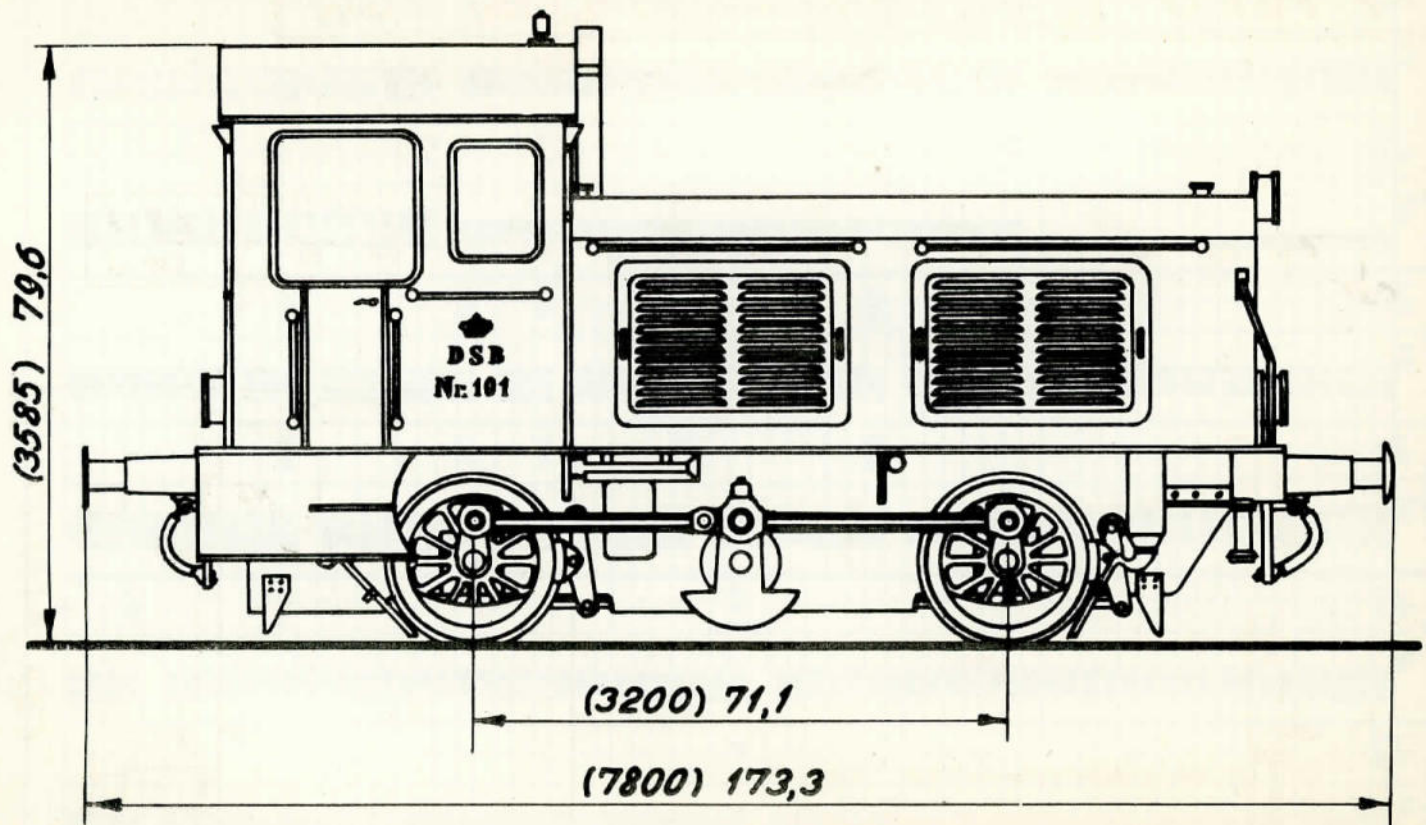
MÄRKLIN

Specialisten

BENT PALSDORF

Holmens Kanal 32, København K. - Postkonto 53761 - Telefon Byen 5703

Obs.! Forretningen er kun åben mandag, onsdag, torsdag kl. 10—17, fredag kl. 10—20.



Bygget 1952 af Ardeltwerke, Osnabrück.

Skala	Tegn. 15/3-53	Y. Larsson	DSB-TRAKTOR	O-HM-1I
O-(HO)	Målestok: 1:45		Nr. 101-106	